

## 介護保険事業の日常生活圏域別の特徴について

本市介護保険事業の日常生活圏域別の特徴やその要因を把握するため、圏域別の高齢化率や要介護認定率、介護サービス利用状況等について調査、分析を行った。

### 1 調査概要

介護保険システムから、令和4年7月末現在、鹿児島市に住所を置く第1号被保険者の認定情報及び令和4年7月の給付情報等を抽出し、分析を行った。

なお、以下の表の数値は、圏域間比較のため算出した概数であり、住所地特例対象者を調査対象から除くなど集計方法の違いにより他の統計資料と異なる場合がある。

### 2 日常生活圏域



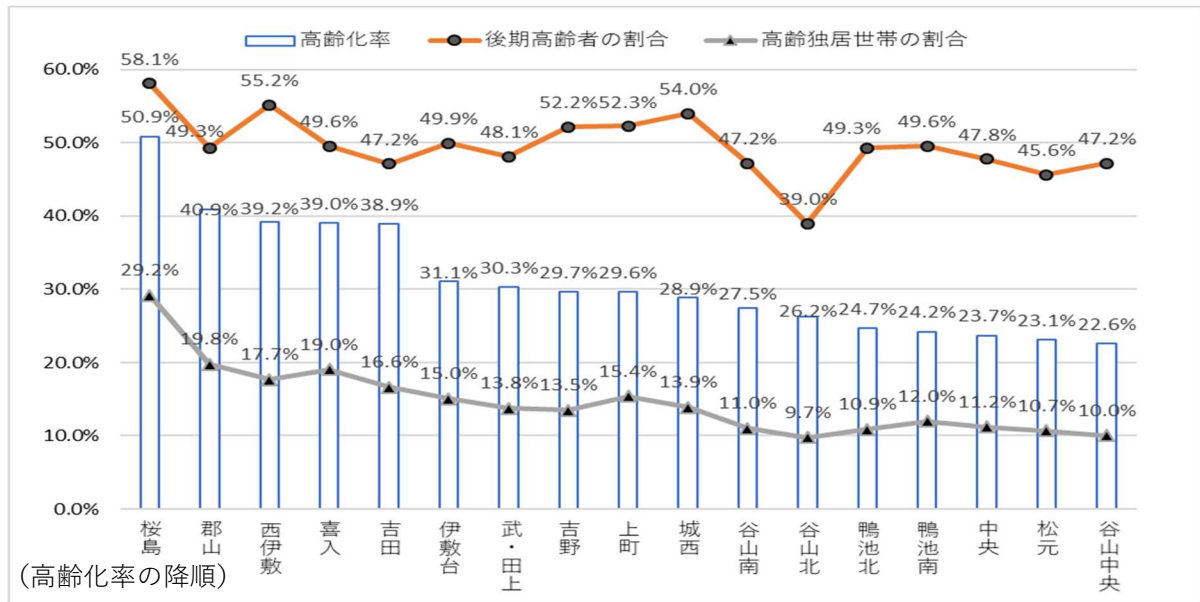
### 3 統計資料

#### (1) 概況

(単位：人)

圏域名	総人口	第1号被 保険者数	高齢化 率	後期高 齢者数	後期高齢 者の比率	高齢独居世 帯の割合
1 中央	37,190 (▲127)	8,812	23.7%	4,215	47.8%	11.2%
2 上町	28,983 (▲125)	8,585	29.6%	4,488	52.3%	15.4%
3 鴨池北	48,434 ( 71)	11,964	24.7%	5,899	49.3%	10.9%
4 鴨池南	51,690 (▲442)	12,520	24.2%	6,208	49.6%	12.0%
5 城西	45,571 (▲289)	13,182	28.9%	7,117	54.0%	13.9%
6 武・田上	59,854 (▲437)	18,113	30.3%	8,714	48.1%	13.8%
7 谷山北	57,891 (▲451)	15,193	26.2%	5,925	39.0%	9.7%
8 谷山中央	61,287 ( 335)	13,877	22.6%	6,552	47.2%	10.0%
9 谷山南	45,270 ( 115)	12,446	27.5%	5,874	47.2%	11.0%
10 伊敷台	35,040 (▲434)	10,906	31.1%	5,447	49.9%	15.0%
11 西伊敷	27,381 (▲311)	10,720	39.2%	5,915	55.2%	17.7%
12 吉野	50,855 ( 235)	15,079	29.7%	7,871	52.2%	13.5%
13 桜島	3,733 (▲130)	1,900	50.9%	1,104	58.1%	29.2%
14 吉田	10,069 (▲ 63)	3,915	38.9%	1,847	47.2%	16.6%
15 郡山	6,954 (▲ 48)	2,842	40.9%	1,401	49.3%	19.8%
16 松元	17,522 ( 264)	4,049	23.1%	1,848	45.6%	10.7%
17 喜入	10,785 (▲ 65)	4,211	39.0%	2,088	49.6%	19.0%
合計	598,509 (▲1,902)	168,314	28.1%	82,513	49.0%	12.7%

※総人口は令和4年3月末現在の住民基本台帳人口。( ) の数は前年同時期からの増減  
 ※高齢独居世帯の割合は高齢独居世帯数を一般世帯数で除したもの(令和2年国勢調査 小地域集計より)



(指標)	(最高値)	上位 1	2	3	...	下位 3	2	1	(最低値)
高齢化率	50.9%	桜島	郡山	西伊敷	...	中央	松元	谷山中央	22.6%
後期高齢者の割合	58.1%	桜島	西伊敷	城西	...	吉田	松元	谷山北	39.0%
高齢独居世帯の割合	29.2%	桜島	郡山	喜入	...	松元	谷山中央	谷山北	9.7%

※指標ごとの最高値と最低値、上位3位と下位3位の圏域を表記(以下同じ)

【特徴】

- ・「松元圏域」を除く旧5町圏域は、比較的高齢化が進んでいる。
- ・旧5町圏域以外では、「西伊敷圏域」の高齢化率が最も高く、全圏域中3位となっている。
- ・高齢化率と高齢独居世帯の割合の間には明確な相関が見られる。

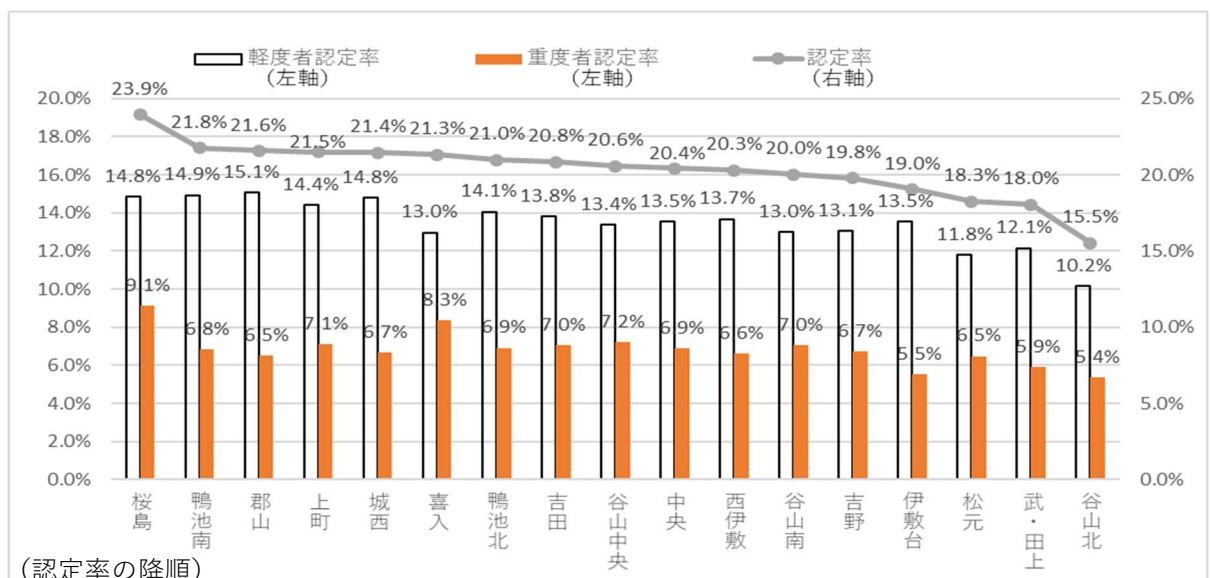
(2) 要介護（要支援）認定の状況

(単位：人)

圏域名	認定者 (左：認定者数、右：認定率)					
	軽度者 (要支援1～要介護2)		重度者 (要介護3以上)		合計 (認定者数)	
1 中央	1,192	13.5%	607	6.9%	1,799	20.4%
2 上町	1,236	14.4%	609	7.1%	1,845	21.5%
3 鴨池北	1,681	14.1%	827	6.9%	2,508	21.0%
4 鴨池南	1,869	14.9%	856	6.8%	2,725	21.8%
5 城西	1,950	14.8%	877	6.7%	2,827	21.4%
6 武・田上	2,200	12.1%	1,069	5.9%	3,269	18.0%
7 谷山北	1,545	10.2%	814	5.4%	2,359	15.5%
8 谷山中央	1,854	13.4%	999	7.2%	2,853	20.6%
9 谷山南	1,616	13.0%	876	7.0%	2,492	20.0%
10 伊敷台	1,477	13.5%	600	5.5%	2,077	19.0%
11 西伊敷	1,466	13.7%	709	6.6%	2,175	20.3%
12 吉野	1,970	13.1%	1,014	6.7%	2,984	19.8%
13 桜島	282	14.8%	173	9.1%	455	23.9%
14 吉田	540	13.8%	276	7.0%	816	20.8%
15 郡山	428	15.1%	185	6.5%	613	21.6%
16 松元	477	11.8%	262	6.5%	739	18.3%
17 喜入	546	13.0%	351	8.3%	897	21.3%
合計	22,329	13.3%	11,104	6.6%	33,433	19.9%

※認定者数には住所地特例対象者は含まない。

※認定率とは、第1号被保険者数に占める要介護（要支援）認定者数の割合



(指標)	(最高値)	上位 1	2	3	・ ・ ・	下位 3	2	1	(最低値)
認定率	23.9%	桜島	鴨池南	郡山	・ ・ ・	松元	武・田上	谷山北	15.5%
軽度者認定率	15.1%	郡山	鴨池南	桜島	・ ・ ・	武・田上	松元	谷山北	10.2%
重度者認定率	9.1%	桜島	喜入	谷山中央	・ ・ ・	武・田上	伊敷台	谷山北	5.4%

【特徴】

- ・ いずれの認定率も「谷山北圏域」が最も低い。
- ・ 「桜島圏域」と「喜入圏域」における重度認定率の割合が比較的高くなっている。

(3) 介護サービスの利用状況

(単位：人)

圏域名		サービス利用状況 (左：人数、右：利用率)							
		介護サービス		在宅サービス		居住系サービス		施設サービス	
1	中央	1,167	13.2%	971	11.0%	133	1.5%	161	1.8%
2	上町	1,260	14.7%	1,053	12.3%	114	1.3%	188	2.2%
3	鴨池北	1,708	14.3%	1,396	11.7%	235	2.0%	225	1.9%
4	鴨池南	1,825	14.6%	1,518	12.1%	192	1.5%	241	1.9%
5	城西	1,857	14.1%	1,536	11.7%	236	1.8%	260	2.0%
6	武・田上	2,139	11.8%	1,720	9.5%	232	1.3%	344	1.9%
7	谷山北	1,647	10.8%	1,310	8.6%	188	1.2%	247	1.6%
8	谷山中央	2,004	14.4%	1,683	12.1%	199	1.4%	270	1.9%
9	谷山南	1,725	13.9%	1,382	11.1%	173	1.4%	300	2.4%
10	伊敷台	1,332	12.2%	1,096	10.0%	155	1.4%	192	1.8%
11	西伊敷	1,418	13.2%	1,192	11.1%	86	0.8%	202	1.9%
12	吉野	2,090	13.9%	1,716	11.4%	225	1.5%	313	2.1%
13	桜島	330	17.4%	238	12.5%	33	1.7%	76	4.0%
14	吉田	608	15.5%	464	11.9%	58	1.5%	137	3.5%
15	郡山	420	14.8%	330	11.6%	42	1.5%	74	2.6%
16	松元	500	12.3%	388	9.6%	74	1.8%	92	2.3%
17	喜入	663	15.7%	517	12.3%	55	1.3%	139	3.3%
合計		22,693	13.5%	18,510	11.0%	2,430	1.4%	3,461	2.1%

※令和4年7月のサービス利用状況 (以下同じ)

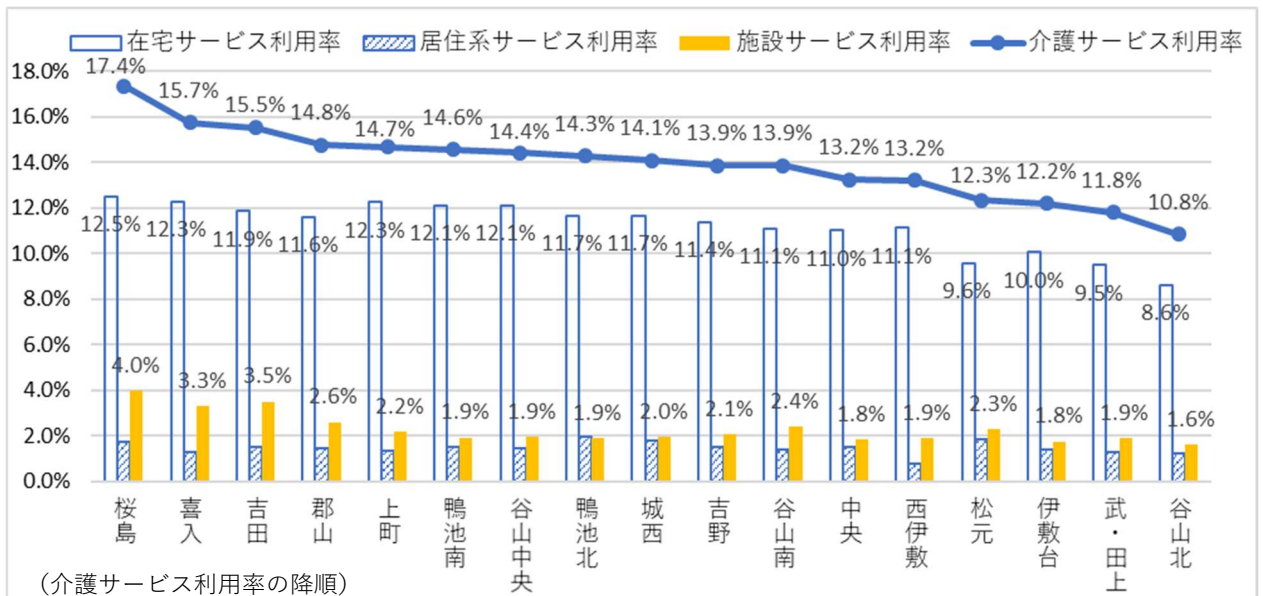
※介護サービス利用者とは、在宅・居住系・施設サービスのいずれかの利用があったもの。

※利用率とは、第1号被保険者数に占める利用者数の割合 (以下同じ)

※在宅サービス …訪問介護、訪問入浴介護、訪問看護、訪問リハビリテーション、居宅療養管理指導、通所介護、通所リハビリテーション、短期入所生活介護、短期入所療養介護 (介護老人保健施設)、短期入所療養介護 (介護療養型医療施設等)、短期入所療養介護 (介護医療院)、福祉用具貸与、介護予防支援・居宅介護支援、定期巡回・随時対応型訪問介護看護、夜間対応型訪問介護、認知症対応型通所介護、小規模多機能型居宅介護、看護小規模多機能型居宅介護、地域密着型通所介護  
(福祉用具購入費、住宅改修費は在宅サービスであるが、今回の調査では調査対象としていない。)

居住系サービス …特定施設入居者生活介護、認知症対応型共同生活介護、地域密着型特定施設入居者生活介護

施設サービス …介護老人福祉施設、地域密着型介護老人福祉施設入所者生活介護、介護老人保健施設、介護療養型医療施設、介護医療院



(指標)	(最高値)	上位 1	2	3	...	下位 3	2	1	(最低値)
介護サービス利用率	17.4%	桜島	喜入	吉田	...	伊敷台	武・田上	谷山北	10.8%
在宅サービス利用率	12.5%	桜島	喜入	上町	...	松元	武・田上	谷山北	8.6%
居住系サービス利用率	2.0%	鴨池北	松元	城西	...	武・田上	谷山北	西伊敷	0.8%
施設サービス利用率	4.0%	桜島	吉田	喜入	...	中央	伊敷台	谷山北	1.6%

**【特徴】**

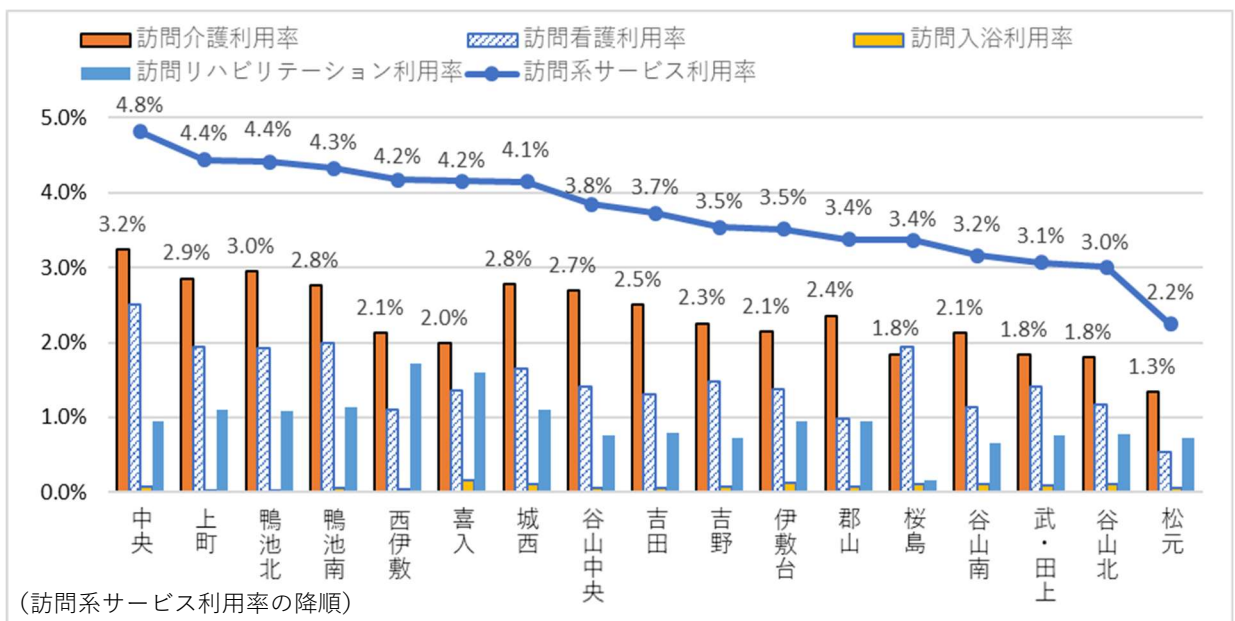
- ・「松元圏域」を除く旧5町圏域の介護サービス利用率が比較的高くなっている。
- ・施設サービス利用率の上位を占める「桜島圏域」「吉田圏域」「喜入圏域」は、重度認定率が高い圏域であり、施設サービス利用率と重度認定率の間には相関があることが伺える。

(4) 訪問サービスの利用状況

(単位：人)

圏域名		サービス利用状況 (左：人数、右：利用率)									
		訪問系サービス		訪問介護		訪問看護		訪問入浴		訪問リハビリテーション	
1	中央	424	4.8%	286	3.2%	221	2.5%	6	0.1%	83	0.9%
2	上町	381	4.4%	245	2.9%	166	1.9%	2	0.0%	95	1.1%
3	鴨池北	528	4.4%	353	3.0%	231	1.9%	1	0.0%	129	1.1%
4	鴨池南	542	4.3%	346	2.8%	249	2.0%	8	0.1%	142	1.1%
5	城西	547	4.1%	367	2.8%	218	1.7%	14	0.1%	145	1.1%
6	武・田上	555	3.1%	333	1.8%	254	1.4%	16	0.1%	137	0.8%
7	谷山北	457	3.0%	273	1.8%	178	1.2%	17	0.1%	118	0.8%
8	谷山中央	534	3.8%	373	2.7%	196	1.4%	8	0.1%	104	0.7%
9	谷山南	393	3.2%	264	2.1%	142	1.1%	13	0.1%	82	0.7%
10	伊敷台	383	3.5%	234	2.1%	150	1.4%	13	0.1%	104	1.0%
11	西伊敷	447	4.2%	228	2.1%	118	1.1%	4	0.0%	184	1.7%
12	吉野	533	3.5%	340	2.3%	222	1.5%	11	0.1%	110	0.7%
13	桜島	64	3.4%	35	1.8%	37	1.9%	2	0.1%	3	0.2%
14	吉田	146	3.7%	98	2.5%	51	1.3%	2	0.1%	31	0.8%
15	郡山	96	3.4%	67	2.4%	28	1.0%	2	0.1%	27	1.0%
16	松元	91	2.2%	54	1.3%	22	0.5%	2	0.0%	29	0.7%
17	喜入	175	4.2%	84	2.0%	57	1.4%	7	0.2%	67	1.6%
合計		6,296	3.7%	3,980	2.4%	2,540	1.5%	128	0.1%	1,590	0.9%

※訪問系サービスとは、「訪問介護」「訪問看護」「訪問入浴」「訪問リハビリテーション」のいずれかのサービスの利用があったもの



(指標)	(最高値)	上位 1	2	3		下位 3	2	1	(最低値)
訪問系サービス利用率	4.8%	中央	上町	鴨池北	・・・	武・田上	谷山北	松元	2.2%
訪問介護利用率	3.2%	中央	鴨池北	上町	・・・	武・田上	谷山北	松元	1.3%
訪問看護利用率	2.5%	中央	鴨池南	桜島	・・・	西伊敷	郡山	松元	0.5%
訪問入浴利用率	0.2%	喜入	伊敷台	谷山北	・・・	西伊敷	上町	鴨池北	0.0%
訪問リハビリテーション利用率	1.7%	西伊敷	喜入	鴨池南	・・・	松元	谷山南	桜島	0.2%

【特徴】

- ・ 訪問系サービスの利用率は「中央圏域」「上町圏域」「鴨池南圏域」「鴨池北圏域」が高い。

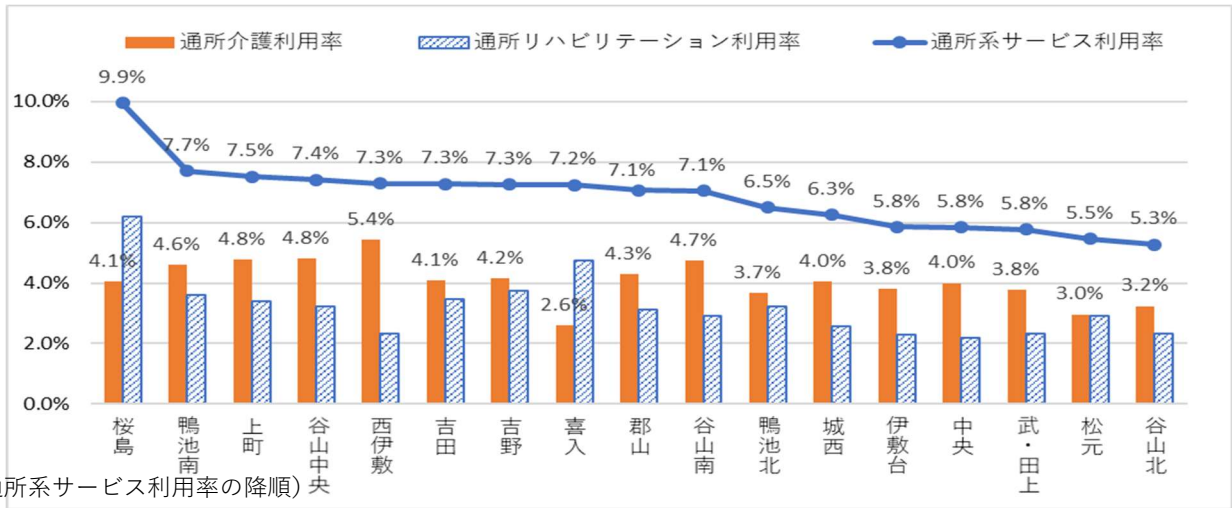
(5) 通所・短期入所サービスの利用状況

(単位：人)

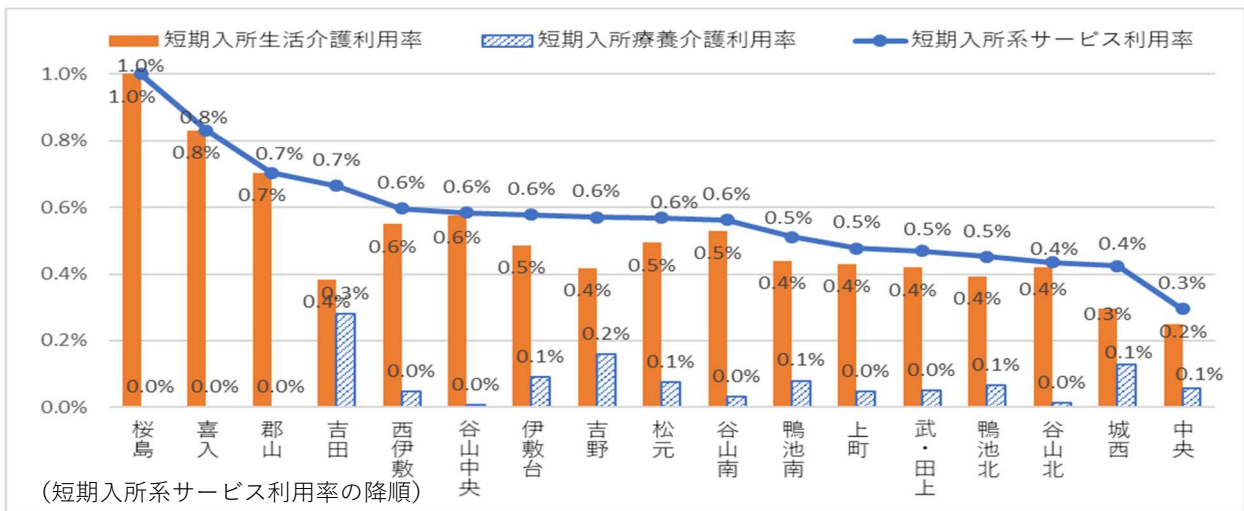
圏域名		サービス利用状況 (左：人数、右：利用率)											
		通所系サービス		通所介護		通所リハビリ テーション		短期入所系 サービス		短期入所 生活介護		短期入所療 養介護	
1	中央	515	5.8%	352	4.0%	192	2.2%	26	0.3%	22	0.2%	5	0.1%
2	上町	645	7.5%	410	4.8%	292	3.4%	41	0.5%	37	0.4%	4	0.0%
3	鴨池北	777	6.5%	440	3.7%	384	3.2%	54	0.5%	47	0.4%	8	0.1%
4	鴨池南	965	7.7%	576	4.6%	450	3.6%	64	0.5%	55	0.4%	10	0.1%
5	城西	825	6.3%	533	4.0%	338	2.6%	56	0.4%	39	0.3%	17	0.1%
6	武・田上	1,044	5.8%	683	3.8%	418	2.3%	85	0.5%	76	0.4%	9	0.0%
7	谷山北	801	5.3%	492	3.2%	354	2.3%	66	0.4%	64	0.4%	2	0.0%
8	谷山中央	1,028	7.4%	667	4.8%	447	3.2%	81	0.6%	80	0.6%	1	0.0%
9	谷山南	878	7.1%	589	4.7%	361	2.9%	70	0.6%	66	0.5%	4	0.0%
10	伊敷台	638	5.8%	415	3.8%	249	2.3%	63	0.6%	53	0.5%	10	0.1%
11	西伊敷	781	7.3%	582	5.4%	250	2.3%	64	0.6%	59	0.6%	5	0.0%
12	吉野	1,095	7.3%	626	4.2%	563	3.7%	86	0.6%	63	0.4%	24	0.2%
13	桜島	189	9.9%	77	4.1%	118	6.2%	19	1.0%	19	1.0%	0	0.0%
14	吉田	285	7.3%	160	4.1%	136	3.5%	26	0.7%	15	0.4%	11	0.3%
15	郡山	201	7.1%	122	4.3%	89	3.1%	20	0.7%	20	0.7%	0	0.0%
16	松元	221	5.5%	120	3.0%	118	2.9%	23	0.6%	20	0.5%	3	0.1%
17	喜入	305	7.2%	109	2.6%	200	4.7%	35	0.8%	35	0.8%	0	0.0%
合計		11,193	6.7%	6,953	4.1%	4,959	2.9%	879	0.5%	770	0.5%	113	0.1%

※通所系サービスとは「通所介護」「通所リハビリテーション」のいずれかの利用があったもの

※短期入所系サービスとは「短期入所生活介護」「短期入所療養介護」のいずれかの利用があったもの



(通所系サービス利用率の降順)



(短期入所系サービス利用率の降順)

(指標)	(最高値)	上位 1	2	3	...	下位 3	2	1	(最低値)
通所系サービス利用率	9.9%	桜島	鴨池南	上町	...	武・田上	松元	谷山北	5.3%
通所介護利用率	5.4%	西伊敷	谷山中央	上町	...	谷山北	松元	喜入	2.6%
通所リハビリテーション利用率	6.2%	桜島	喜入	吉野	...	武・田上	伊敷台	中央	2.2%
短期入所系サービス利用率	1.0%	桜島	喜入	郡山	...	谷山北	城西	中央	0.3%
短期入所生活介護利用率	1.0%	桜島	喜入	郡山	...	吉田	城西	中央	0.2%
短期入所療養介護利用率	0.3%	吉田	吉野	城西	...	桜島	喜入	郡山	0.0%

【特徴】

- ・通所系サービス利用率は「桜島圏域」や「鴨池南圏域」が高くなっているが、内訳を見ると、「桜島圏域」と「喜入圏域」では通所リハビリテーションの方の利用率が高く、他の圏域では、通所介護の利用率の方が高くなっている。
- ・「桜島圏域」「喜入圏域」「郡山圏域」においては、短期入所生活介護の利用率は高くなっているが、短期入所療養介護の利用は全くない。
- ・「吉田圏域」においては、短期入所療養介護の利用率が最も高く、短期入所生活介護と同程度の利用率となっている。（他の圏域では短期入所生活介護の利用率の方が明らかに多くなっている）

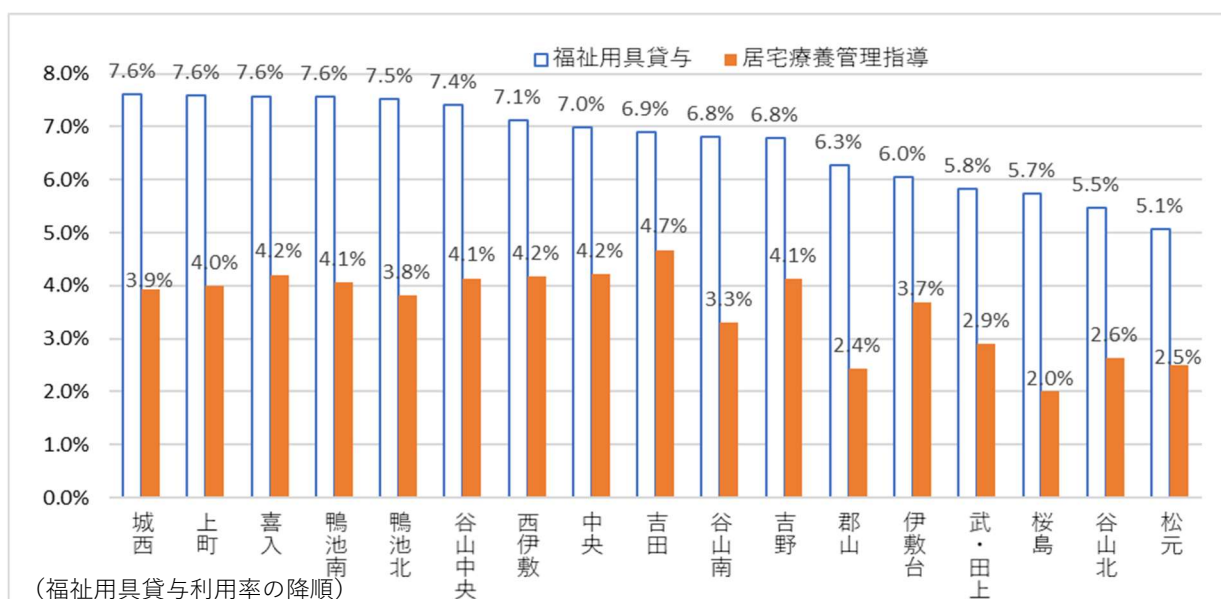


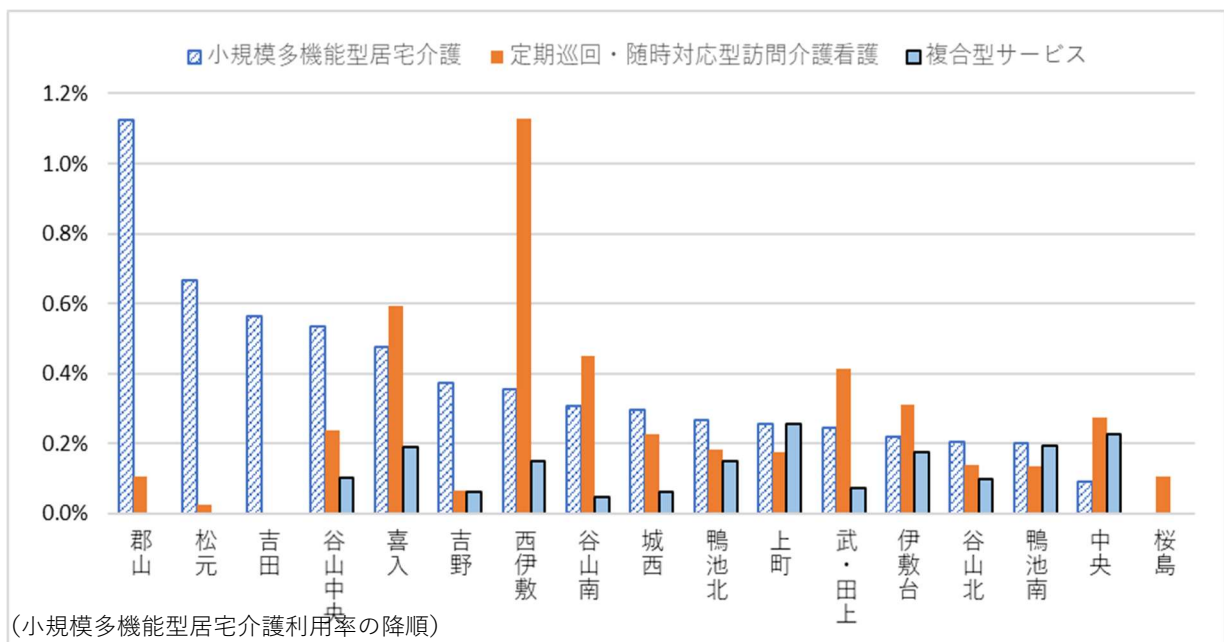
(6) その他在宅サービス利用状況

(単位：人)

圏域名		サービス利用状況 (左：人数、右：利用率)									
		福祉用具貸与		居宅療養管理指導		小規模多機能型居宅介護		定期巡回・随時対応型訪問介護看護		複合型サービス	
1	中央	616	7.0%	372	4.2%	8	0.1%	24	0.3%	20	0.2%
2	上町	651	7.6%	343	4.0%	22	0.3%	15	0.2%	22	0.3%
3	鴨池北	899	7.5%	456	3.8%	32	0.3%	22	0.2%	18	0.2%
4	鴨池南	948	7.6%	509	4.1%	25	0.2%	17	0.1%	24	0.2%
5	城西	1,004	7.6%	518	3.9%	39	0.3%	30	0.2%	8	0.1%
6	武・田上	1,054	5.8%	524	2.9%	44	0.2%	75	0.4%	13	0.1%
7	谷山北	831	5.5%	399	2.6%	31	0.2%	21	0.1%	15	0.1%
8	谷山中央	1,029	7.4%	574	4.1%	74	0.5%	33	0.2%	14	0.1%
9	谷山南	847	6.8%	412	3.3%	38	0.3%	56	0.4%	6	0.0%
10	伊敷台	659	6.0%	402	3.7%	24	0.2%	34	0.3%	19	0.2%
11	西伊敷	763	7.1%	448	4.2%	38	0.4%	121	1.1%	16	0.1%
12	吉野	1,024	6.8%	622	4.1%	56	0.4%	10	0.1%	9	0.1%
13	桜島	109	5.7%	38	2.0%	0	0.0%	2	0.1%	0	0.0%
14	吉田	270	6.9%	183	4.7%	22	0.6%	0	0.0%	0	0.0%
15	郡山	178	6.3%	69	2.4%	32	1.1%	3	0.1%	0	0.0%
16	松元	205	5.1%	101	2.5%	27	0.7%	1	0.0%	0	0.0%
17	喜入	319	7.6%	177	4.2%	20	0.5%	25	0.6%	8	0.2%
合計		11,406	6.8%	6,147	3.7%	532	0.3%	489	0.3%	192	0.1%

※「夜間対応型訪問介護」の利用者はなし





(指標)	(最高値)	上位 1	2	3		下位 3	2	1	(最低値)
福祉用具貸与	7.6%	城西	上町	喜入	・・・	桜島	谷山北	松元	5.1%
居宅療養管理指導	4.7%	吉田	中央	喜入	・・・	松元	郡山	桜島	2.0%
小規模多機能型居宅介護	1.1%	郡山	松元	吉田	・・・	鴨池南	中央	桜島	0.0%
定期巡回・随時対応型訪問介護看護	1.1%	西伊敷	喜入	谷山南	・・・	吉野	松元	吉田	0.0%
複合型サービス	0.3%	上町	中央	鴨池南	・・・	桜島	松元	吉田	0.0%

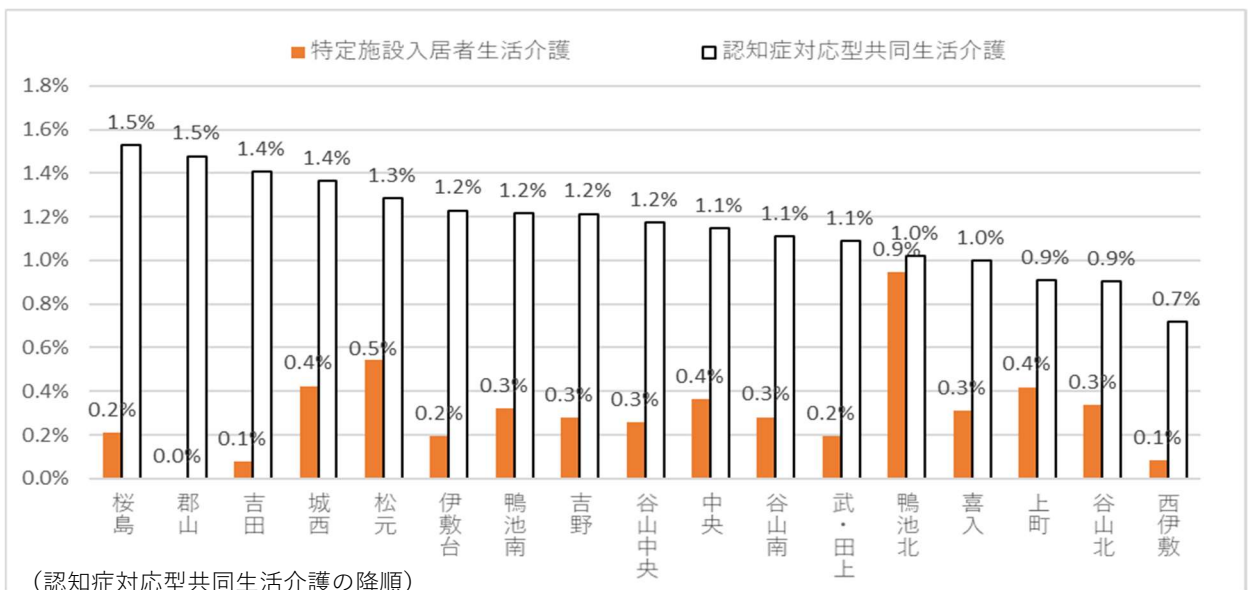
### 【特徴】

- ・小規模多機能型居宅介護は「郡山圏域」が突出して高くなっている。一方「桜島圏域」では利用が全くない。
- ・定期巡回・随時対応型訪問介護看護は「西伊敷圏域」が突出して高くなっている。一方「吉田圏域」では利用が全くない。
- ・複合型サービスは「上町圏域」が最も高くなっているが「郡山圏域」「桜島圏域」「松元圏域」「吉田圏域」では利用が全くない。

(7) 居住系サービスの利用状況

(単位：人)

圏域名		サービス利用状況 (左：人数、右：利用率)			
		特定施設入居者生活介護 (地域密着型含む)		認知症対応型共同生活介護	
1	中央	32	0.4%	101	1.1%
2	上町	36	0.4%	78	0.9%
3	鴨池北	113	0.9%	122	1.0%
4	鴨池南	40	0.3%	152	1.2%
5	城西	56	0.4%	180	1.4%
6	武・田上	35	0.2%	197	1.1%
7	谷山北	51	0.3%	137	0.9%
8	谷山中央	36	0.3%	163	1.2%
9	谷山南	35	0.3%	138	1.1%
10	伊敷台	21	0.2%	134	1.2%
11	西伊敷	9	0.1%	77	0.7%
12	吉野	42	0.3%	183	1.2%
13	桜島	4	0.2%	29	1.5%
14	吉田	3	0.1%	55	1.4%
15	郡山	0	0.0%	42	1.5%
16	松元	22	0.5%	52	1.3%
17	喜入	13	0.3%	42	1.0%
合計		548	0.3%	1,882	1.1%



(指標)	(最高値)	上位 1	2	3	...	下位 3	2	1	(最低値)
特定施設入居者生活介護	0.9%	鴨池北	松元	城西	...	西伊敷	吉田	郡山	0.0%
認知症対応型共同生活介護	1.5%	桜島	郡山	吉田	...	上町	谷山北	西伊敷	0.7%

【特徴】

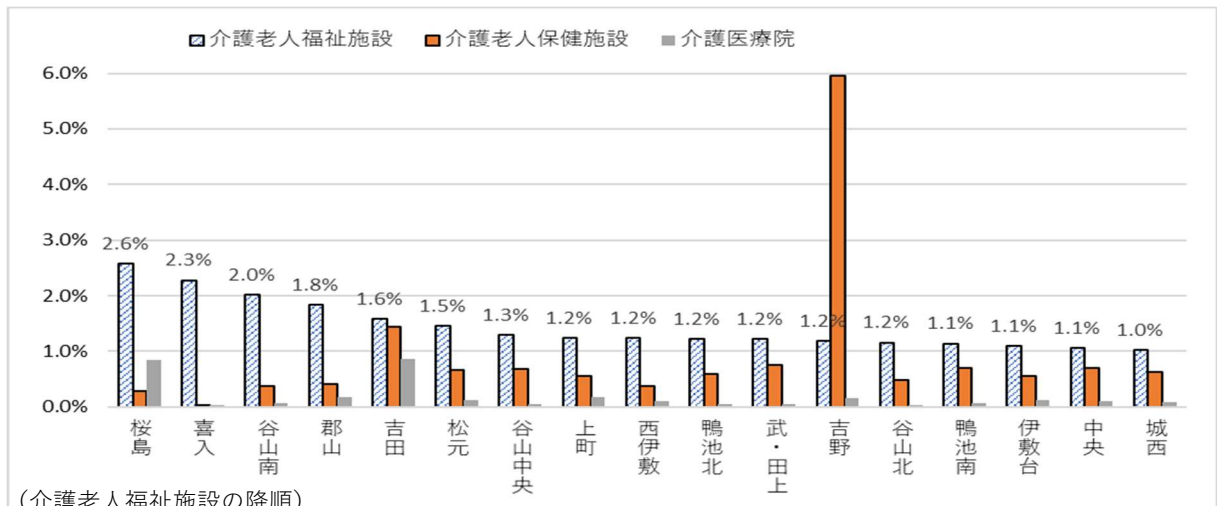
- ・ 特定施設入居者生活介護は「鴨池北圏域」が突出して高くなっている。一方「郡山圏域」では利用が全くない。

(8) 施設サービスの利用状況

(単位：人)

圏域名		サービス利用状況 (左：人数、右：利用率)					
		介護老人福祉施設 (地域密着型含む)		介護老人保健施設		介護医療院	
1	中央	93	1.1%	60	0.7%	9	0.1%
2	上町	107	1.2%	66	0.6%	15	0.2%
3	鴨池北	147	1.2%	73	0.6%	5	0.0%
4	鴨池南	143	1.1%	92	0.7%	8	0.1%
5	城西	135	1.0%	113	0.6%	12	0.1%
6	武・田上	221	1.2%	114	0.8%	9	0.0%
7	谷山北	176	1.2%	66	0.5%	5	0.0%
8	谷山中央	179	1.3%	84	0.7%	8	0.1%
9	谷山南	251	2.0%	41	0.4%	8	0.1%
10	伊敷台	119	1.1%	60	0.6%	13	0.1%
11	西伊敷	133	1.2%	57	0.4%	12	0.1%
12	吉野	178	1.2%	113	5.9%	23	0.2%
13	桜島	49	2.6%	11	0.3%	16	0.8%
14	吉田	62	1.6%	41	1.4%	34	0.9%
15	郡山	52	1.8%	17	0.4%	5	0.2%
16	松元	59	1.5%	28	0.7%	5	0.1%
17	喜入	96	2.3%	42	0.0%	1	0.0%
合計		2,228	1.3%	1,078	0.6%	188	0.1%

※「介護療養型医療施設」のサービス利用者なし



(指標)	(最高値)	上位 1	2	3	...	下位 3	2	1	(最低値)
介護老人福祉施設	2.6%	桜島	喜入	谷山南	...	伊敷台	中央	城西	1.0%
介護老人保健施設	5.9%	吉野	吉田	武・田上	...	谷山南	桜島	喜入	0.0%
介護医療院	0.9%	吉田	桜島	郡山	...	鴨池北	谷山北	喜入	0.0%

【特徴】

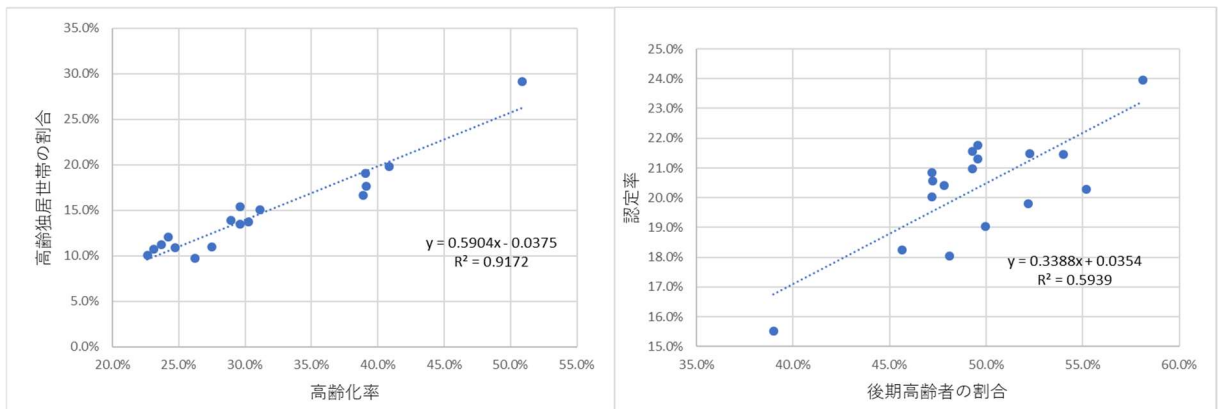
- ・介護老人福祉施設利用率の高い「桜島圏域」と「喜入圏域」は重度認定率が高い圏域であり、介護老人福祉施設利用率と重度認定率の間には相関が見られる。
- ・介護老人保健施設利用率は「吉野圏域」が突出して高くなっている。

#### 4 日常生活圏域別の特徴のまとめと要因分析

##### (1) 圏域別の特徴のまとめ

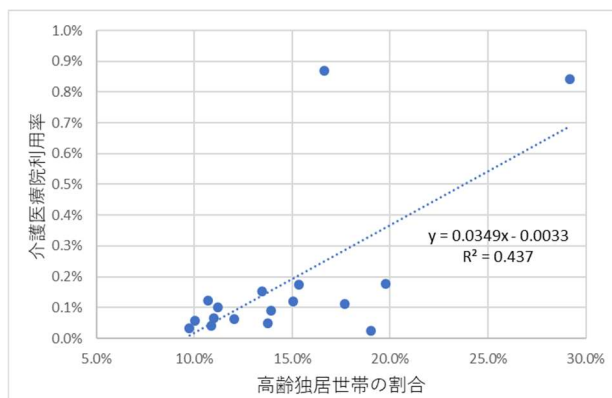
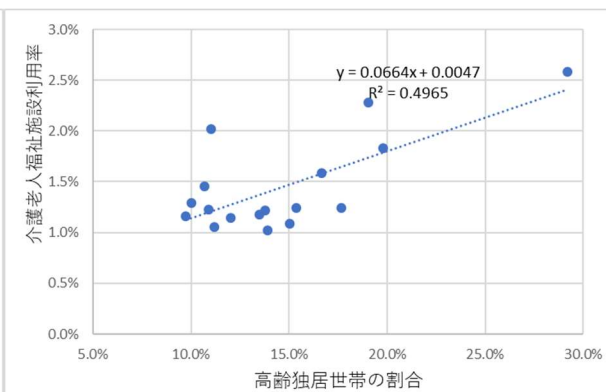
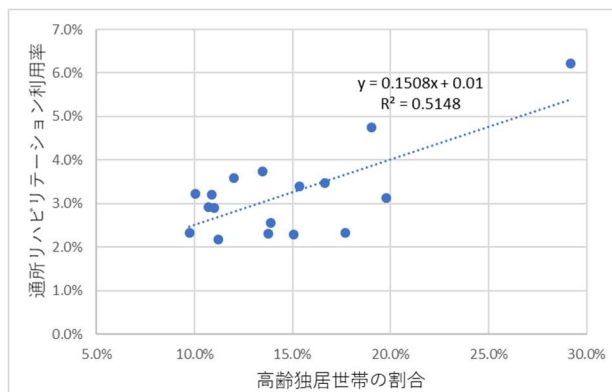
- ・「桜島圏域」は高齢化が最も進んでいる圏域である。また、旧5町圏域のうち、「松元圏域」を除き、その他の「郡山圏域」「喜入圏域」「吉田圏域」も比較的高齢化が進んでおり、後期高齢者の割合や高齢独居世帯の割合、認定率、サービス利用率は総じて高くなっている。
- ・「松元圏域」は新興住宅地である松陽台町や宅地造成が進む春山町を有することから、人口増加が続いており、高齢化率は17圏域中2番目に低くなっている。認定率もサービス利用率も総じて低くなっている。
- ・「西伊敷圏域」「伊敷台圏域」の伊敷地域は、高齢化が進んでおり、後期高齢者の割合、高齢独居世帯の割合とも高くなっているが、認定率やサービス利用率はそれほど高くない。
- ・中心市街地がある「中央圏域」と「鴨池北圏域」「鴨池南圏域」の鴨池地区は高齢化率が低くなっているが、訪問系サービスの利用率は高くなっている。
- ・「上町圏域」は高齢化率29.6%と全市平均28.1%より少し高い程度であるが、介護サービス利用率は旧5町圏域以外では、最も高くなっている。特に在宅サービスで訪問介護や訪問看護、通所介護、福祉用具貸与の利用率が高くなっている。
- ・「谷山中央圏域」は谷山駅周辺の土地区画整理事業により周辺地域の宅地化が進むなど、人口増加が続いており、高齢化率は最も低くなっている。後期高齢者の割合や高齢独居世帯の割合も比較的低くなっているが、認定率は20.6%と全市平均19.9%よりも高く、介護サービス利用率も17圏域中7位と比較的高くなっている（特に在宅サービスは17圏域中4位）。
- ・「谷山北圏域」は、高齢化率では17圏域中6番目に低く、高齢独居世帯の割合や認定率、介護サービス利用率では最も低くなっている。これは、星ヶ峯南や南皇徳寺台団地の住宅団地の開発、中山、山田町などの新興住宅地の造成により、現役世代層の人口が増加していることによるものと考えられる。
- ・「郡山圏域」の小規模多機能型居宅介護や「西伊敷圏域」の定期巡回・随時対応型訪問介護看護、「吉野圏域」の介護老人保健施設など、特定のサービスの利用率が突出して多い圏域がある一方で、利用がほとんどない圏域がある。利用率が高いのは、同じ圏域内にある事業所の積極的なサービスの提供・周知によるものと考えられるが、逆に利用がほとんどない圏域は、同じ圏域内や近隣に同サービスの提供事業所がないこと等により、周知が進まず利用につながっていない可能性もあると考えられる。

##### (2) 各指標間の相関関係



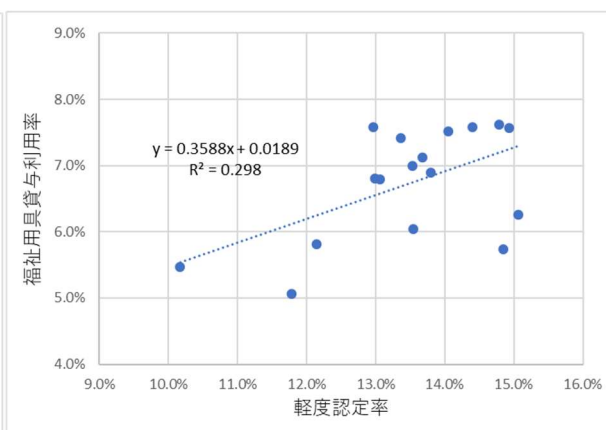
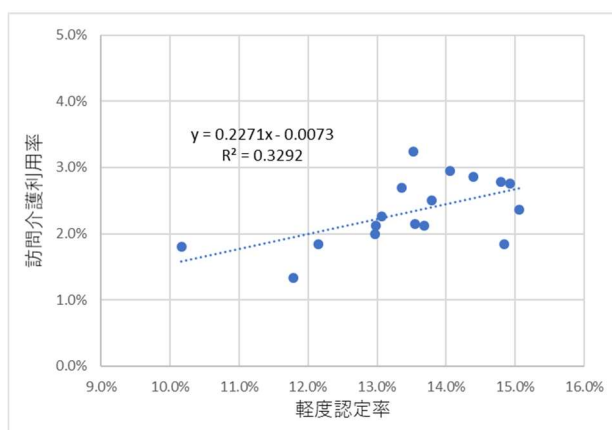
- ・高齢化率や後期高齢者の割合、高齢独居世帯の割合、認定率の間の相関を見ると、特に高齢化率と高齢独居世帯の割合、後期高齢者の割合と認定率の間に強い相関が見られる。

**(高齡独居世帯の割合と各種サービス利用率との相関関係)**



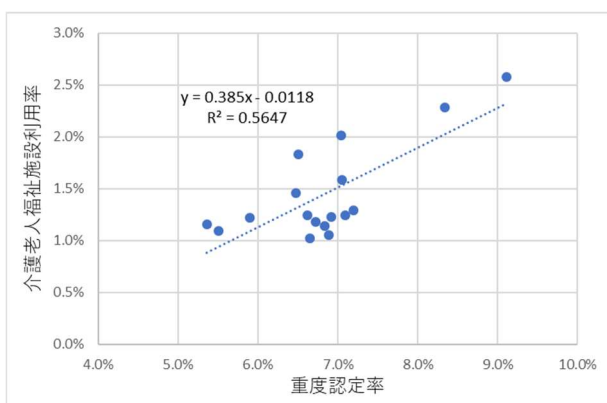
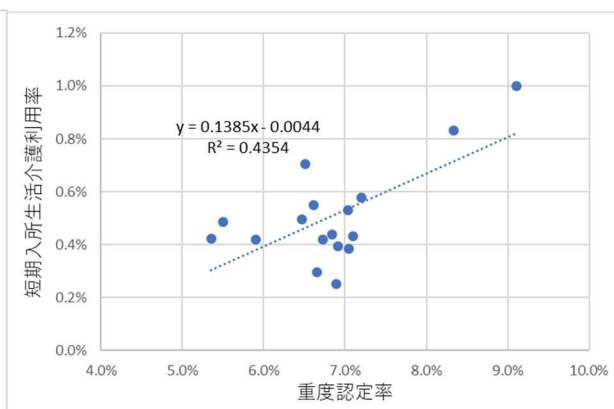
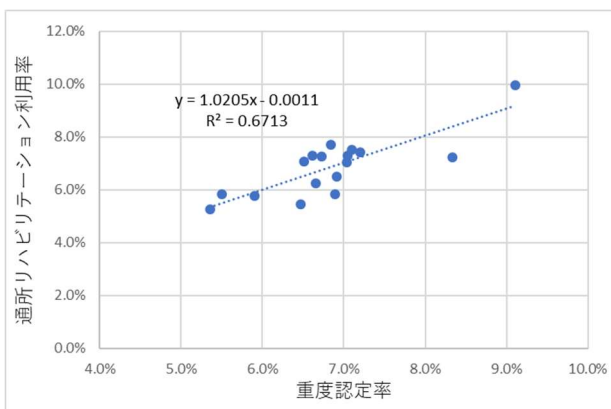
- ・在宅サービスの中では、通所リハビリテーション利用率の間に相関が見られる。
- ・居住系サービスの中では、明確な相関があるサービスが見当たらなかった。
- ・施設サービスの中では、介護老人福祉施設と介護医療院の利用率との間に相関が見られる。

**(軽度認定率と各種サービス利用率との相関関係)**



- ・在宅サービスの中では、訪問介護、福祉用具貸与の利用率との間に相関が見られる。
- ・居住系サービス、施設サービスの中では、明確な相関があるサービスが見当たらなかった。

(重度認定率と各種サービス利用率との相関関係)



- ・在宅サービスの中では、通所リハビリテーション、短期入所生活介護の利用率との間に相関が見られる。
- ・居住系サービス中では、明確な相関があるサービスが見当たらなかった。
- ・施設サービスの中では、介護老人福祉施設利用率との間に相関が見られる。