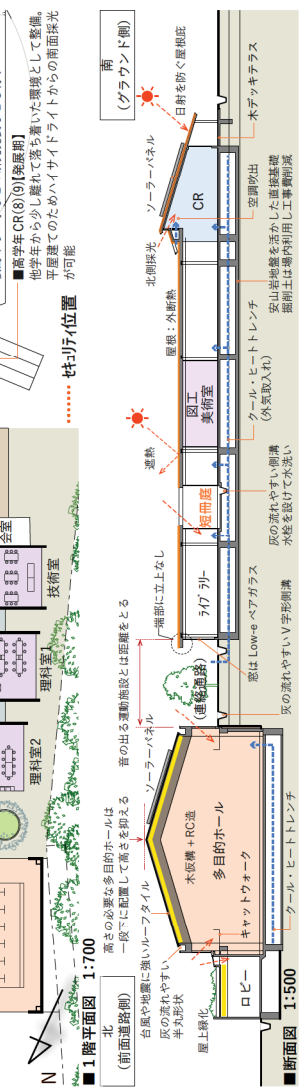
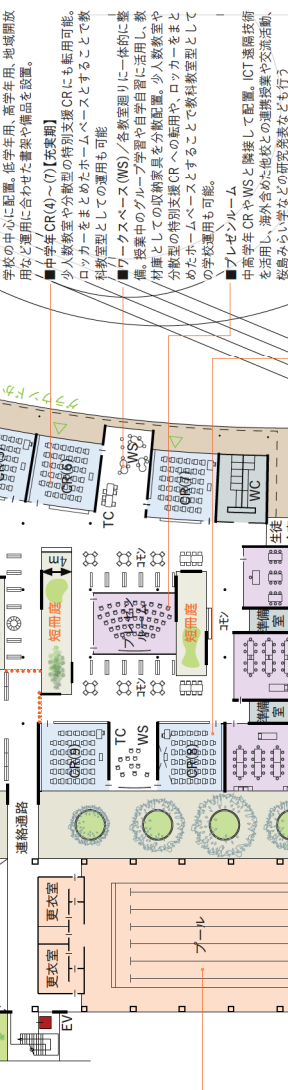
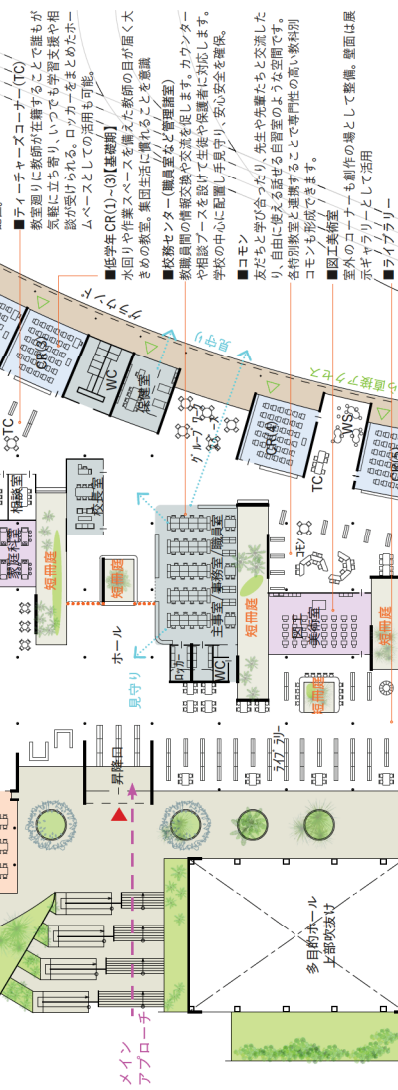
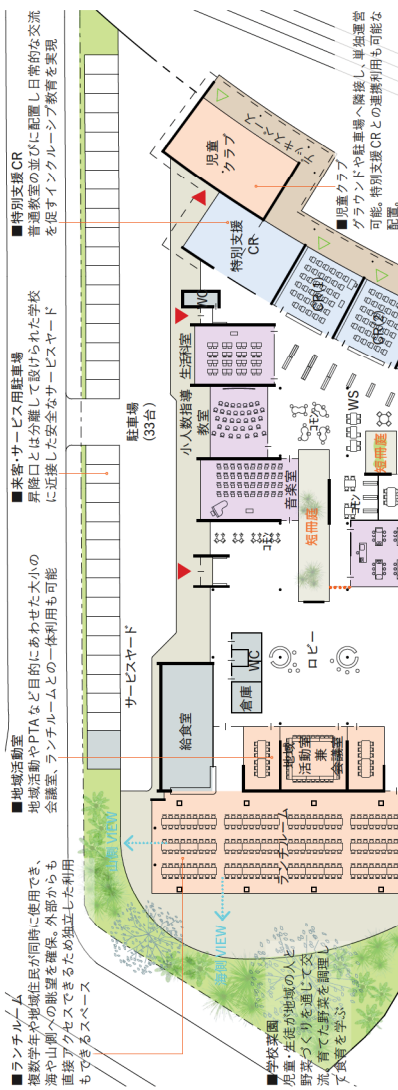
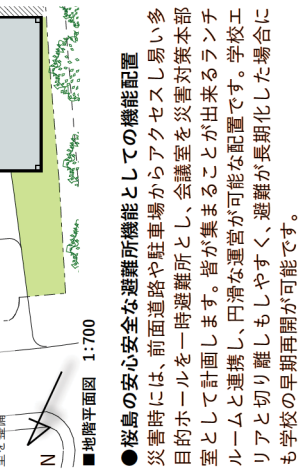
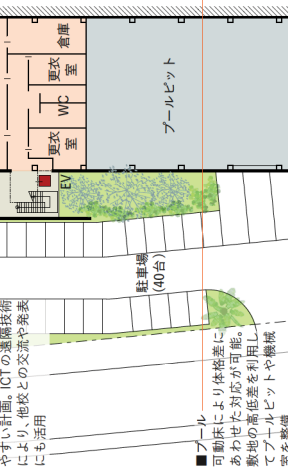
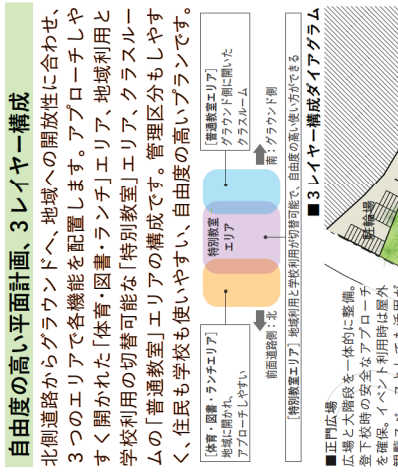


工事費削減項目	内容
補助金活用	学校総合による義務教育用新設施設費の国庫負担等に関する法律施行令における面積を算出し最大限補助金を活用
必要面積の小	機能の重ね合わせを検討し必要面積を精査することにより予算内での実現を目指す
構造・躯体重量	完成の少ない計画や、掘削工事の場内利用、軽量な木架構を導入し躯体重量を削減することを工夫
コストマネジメント	多数の学校設計実績に基づきコストマネジメントを行い段階ごとに概算工事費を把握し、設計内容の調整を実施

想定延床面積:8,614.39㎡ (1F:1,027.16㎡、2F:7,587.23㎡)
概算工事費:3,297,000,000円(税込)
(本体工事、外構工事、解体工事等含む。仕様設備は除く)



テーマ②【基本構想及び設計コンセプトを踏まえた施設計画】



●校島の安心安全な避難所機能としての機能配置
災害時には、前面道路や駐車場からアクセスし易い多目的ホールを一時避難所とし、会議室を災害対策本部として計画します。皆が集まる事が出来るランチルームと連携し、円滑な運営が可能な配置です。学校エリアと切り離しやすく、避難が長期化した場合には学校の早期再開が可能です。

