

■ 主な変更点(1F・2F共通)

- ・ブックパサージュや教室の考え方を整理
- ・E棟・F棟をつなぐ渡り廊下をなくし、中央広場のパーゴラを追加
- ・C棟・D棟を繋ぐ渡り廊下を半屋外にする
- ・外部の庭の検討

①各特別教室の倉庫を、回遊性のあるものに変更しています。

②教室棟のピッチを変更しています

③ご意見を反映して、管理諸室のプランを変更しました。

④公民館図書館のトイレを、管理諸室やグラウンドから使えるようなプランに変更しています。

⑤中央広場のパーゴラを新たに検討しています

⑧観察用花壇、生活科用の砂場、水場を検討しました

⑨子ども会議室(生徒会室)の配置を変更しています。

⑥駐車場位置を変更し、駐車台数を増やしました。

⑩防音の出来る音楽ホールに加え、共用部の中に広場として使える平土間の多目的ホールを作りました。

⑪低学年用の遊び場として検討しています

⑦プールの設備を整理し、公民館のプランを変更しました

⑫備蓄倉庫・更衣室のレイアウトを調整しました

変更プラン (2階平面図 S=1/500@A3)

■ 主な変更点(1F・2F共通)

- ・ブックパサージュや教室の考え方を整理
- ・E棟・F棟をつなぐ渡り廊下をなくし、中央広場のパーゴラを追加
- ・C棟・D棟を繋ぐ渡り廊下を半屋外にする
- ・外部の庭の検討

②教室棟のピッチを変え、CRを8m×8mに変更しています

⑬教室棟の設備スペースの考え方を整理しました

⑭火山学習センターの前にブックパサージュと一体となったギャラリーをつくりました。

⑮この渡り廊下を屋根付きの屋外渡り廊下にしました。

⑰1FのSCRと一体感をつくれるよう、吹抜けをつくりました

⑳小さな居場所となるコーナーを考えました

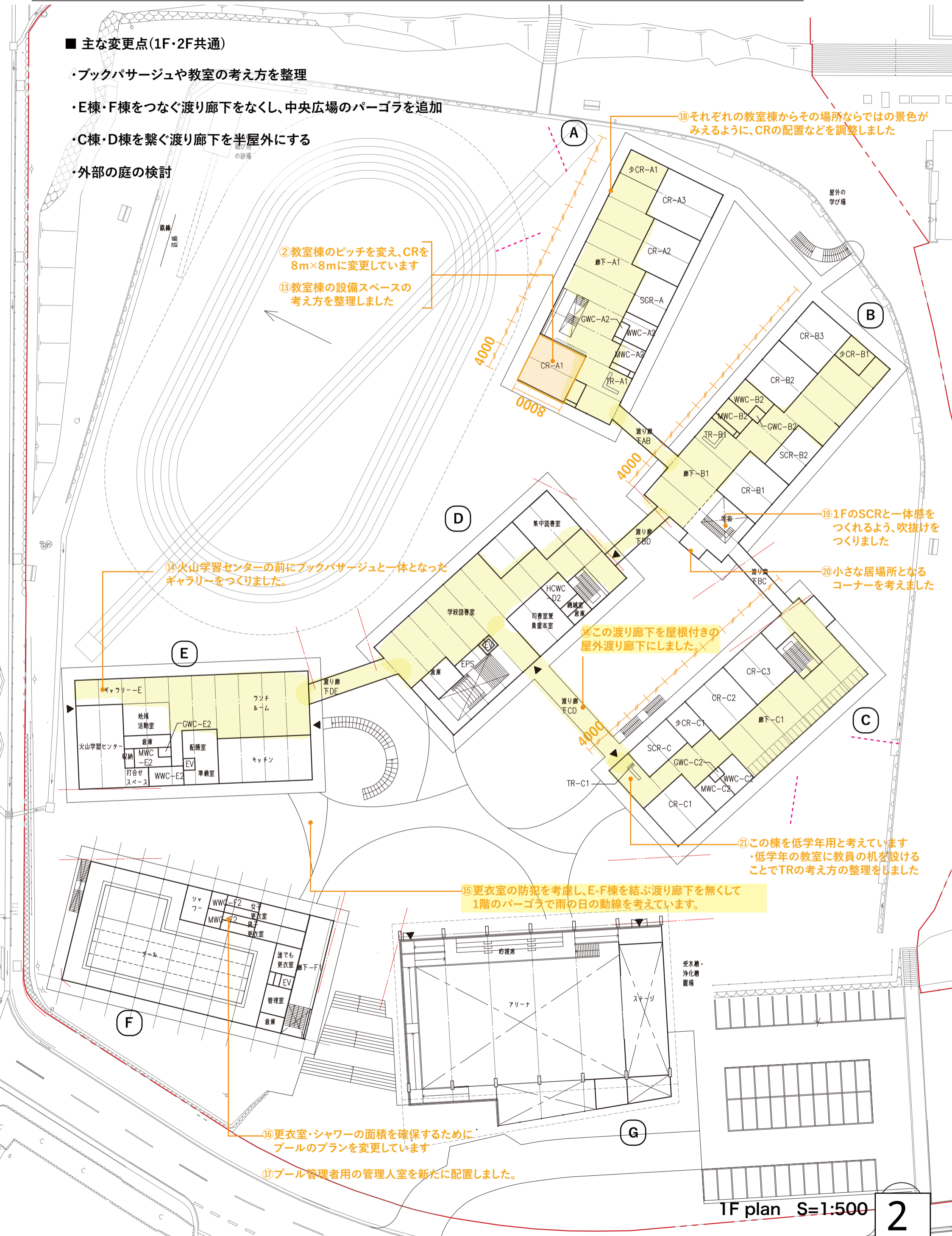
㉑この棟を低学年用と考えています
・低学年の教室に教員の机を設けることでTRの考え方の整理をしました

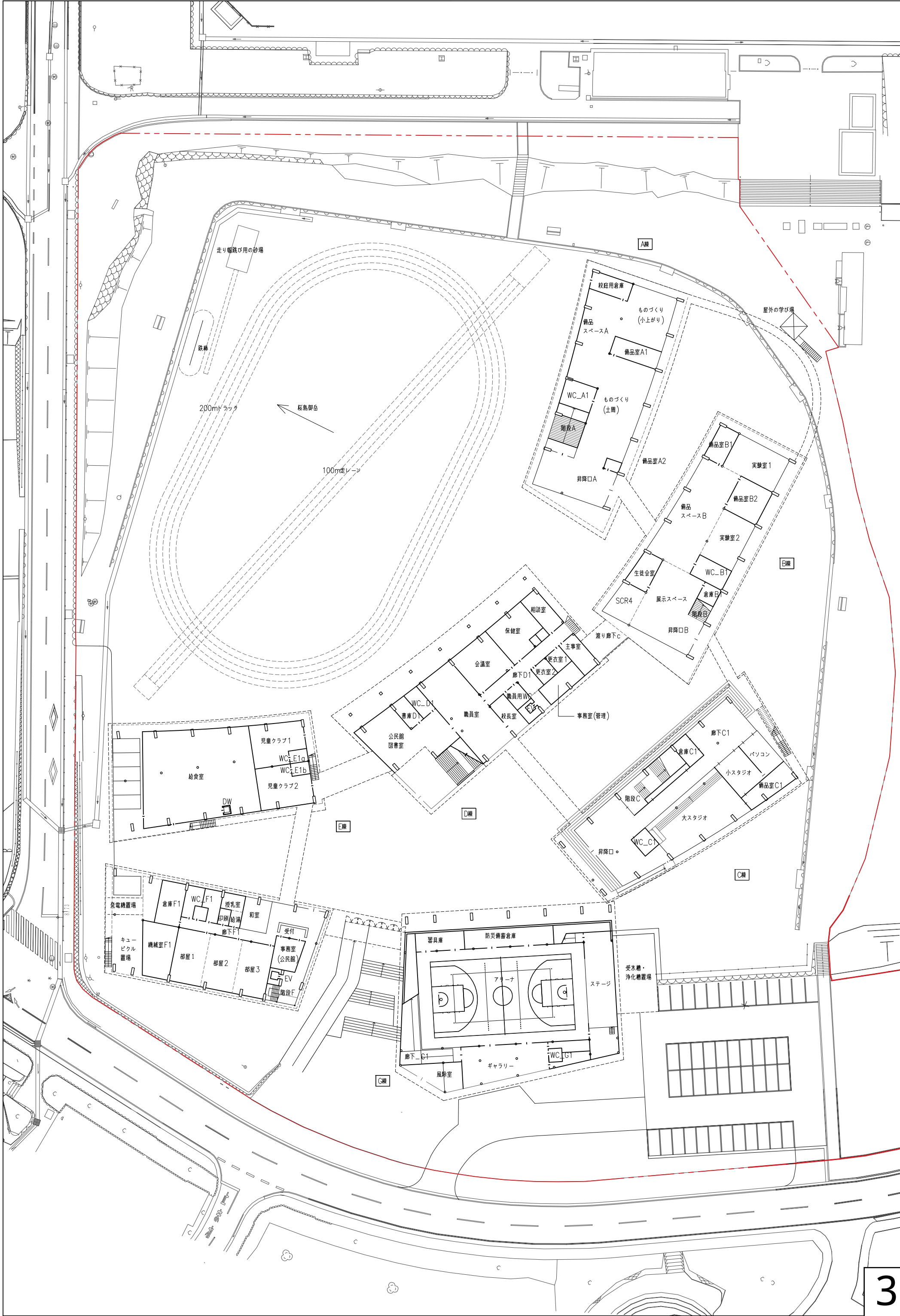
⑮更衣室の防犯を考慮し、E-F棟を結ぶ渡り廊下を無くして1階のパーゴラで雨の日の動線を考えています。

⑯更衣室・シャワーの面積を確保するために、プールのプランを変更しています

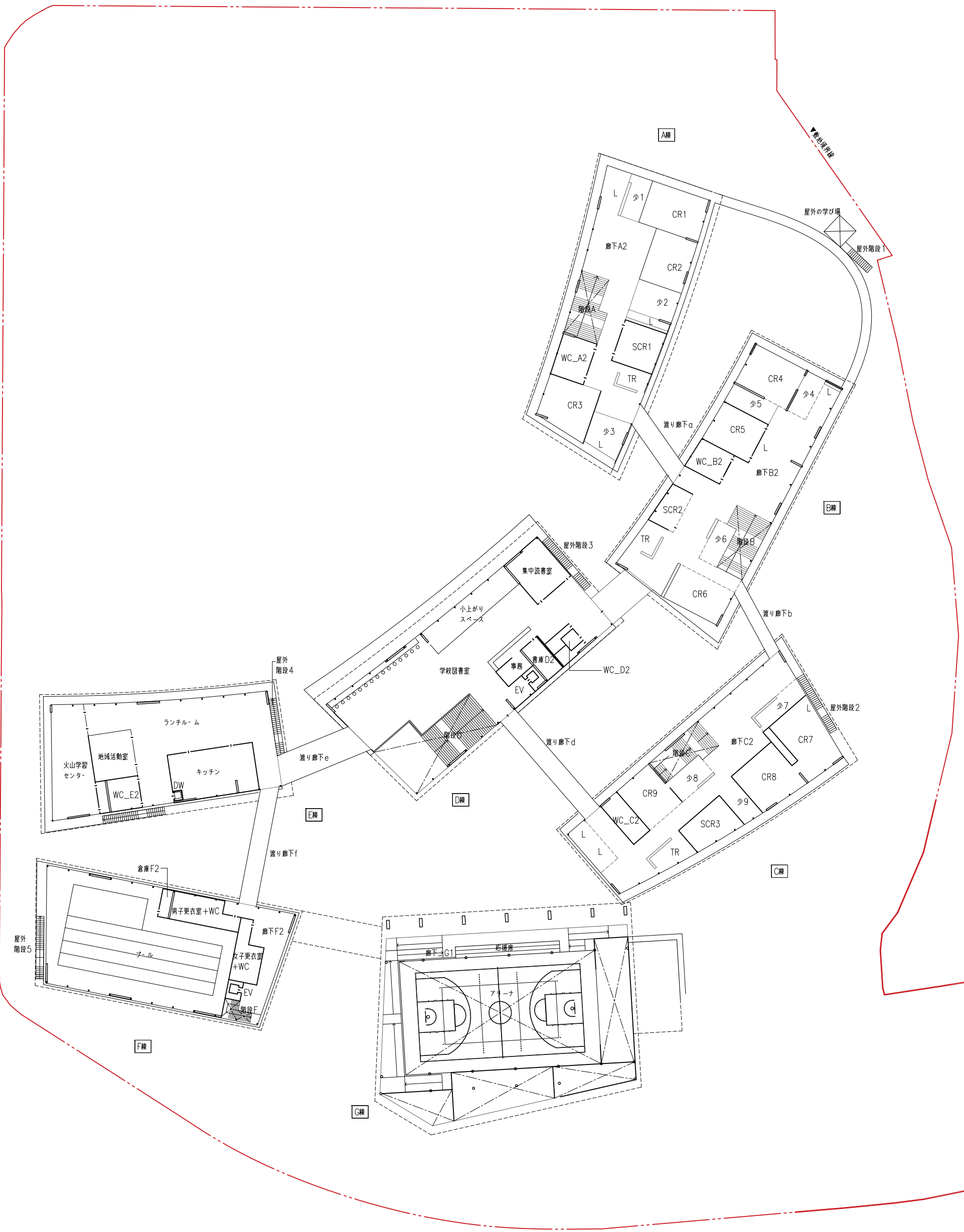
⑰プール管理者用の管理人室を新たに配置しました。

⑱それぞれの教室棟からその場所ならではの景色がみえるように、CRの配置などを調整しました





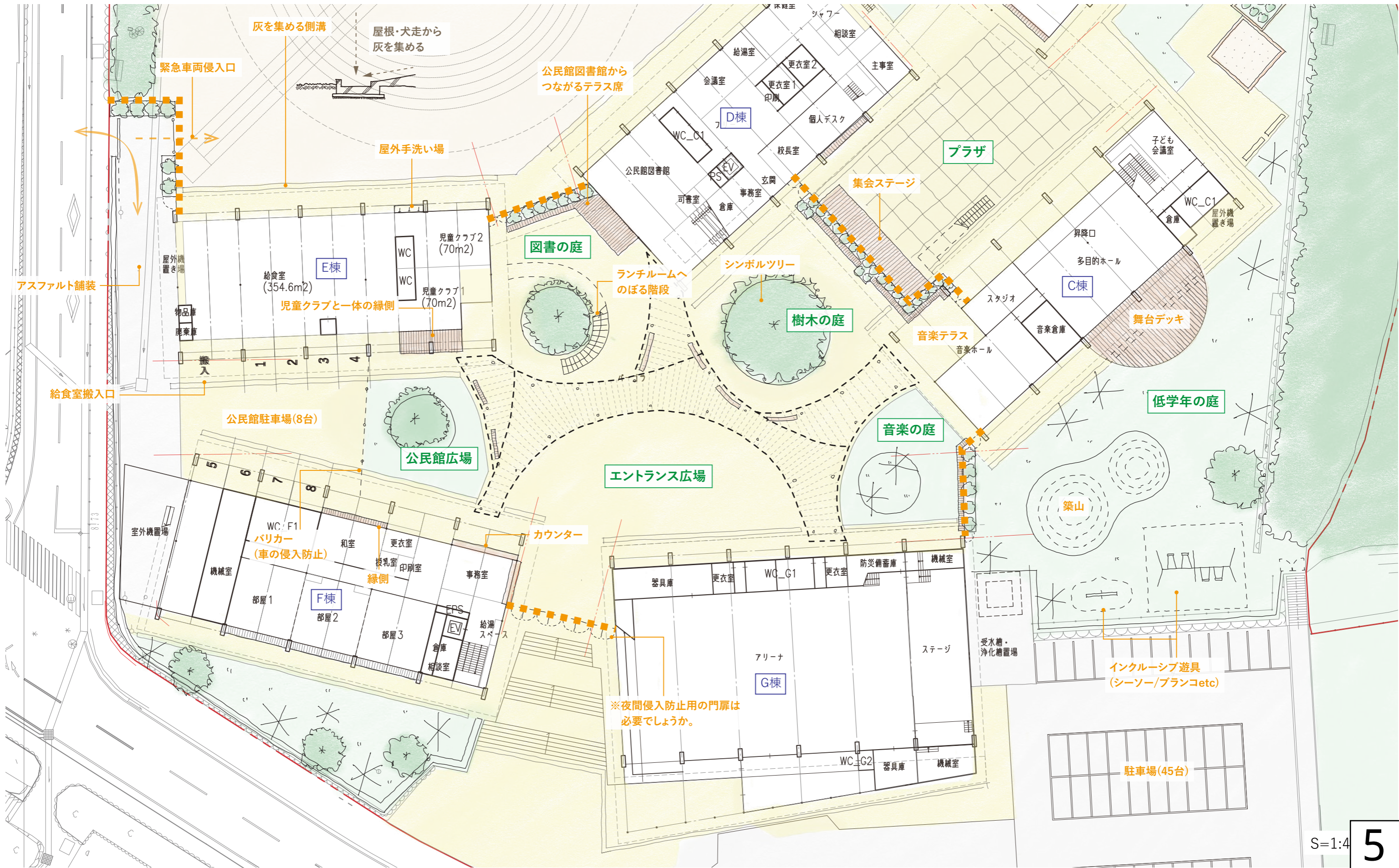
日付
 縮尺 A3 1/600
 図面名
 工事名 (仮称) 桜島地域における義務教育学校基本・実施設計等
 設計者 株式会社オプテラスエスエイチ 一級建築士事務所
 〒103-0007 東京都中央区日本橋浜町3-10-1 TEL&FAX:03-6264-9876
 一級建築士事務所 東京都知事登録第63127号 一級建築士事務所 百田有希



外構計画について (1/2)

■■■■■■■■■■ セキュリティライン(植栽/ベンチ/門扉による境界)

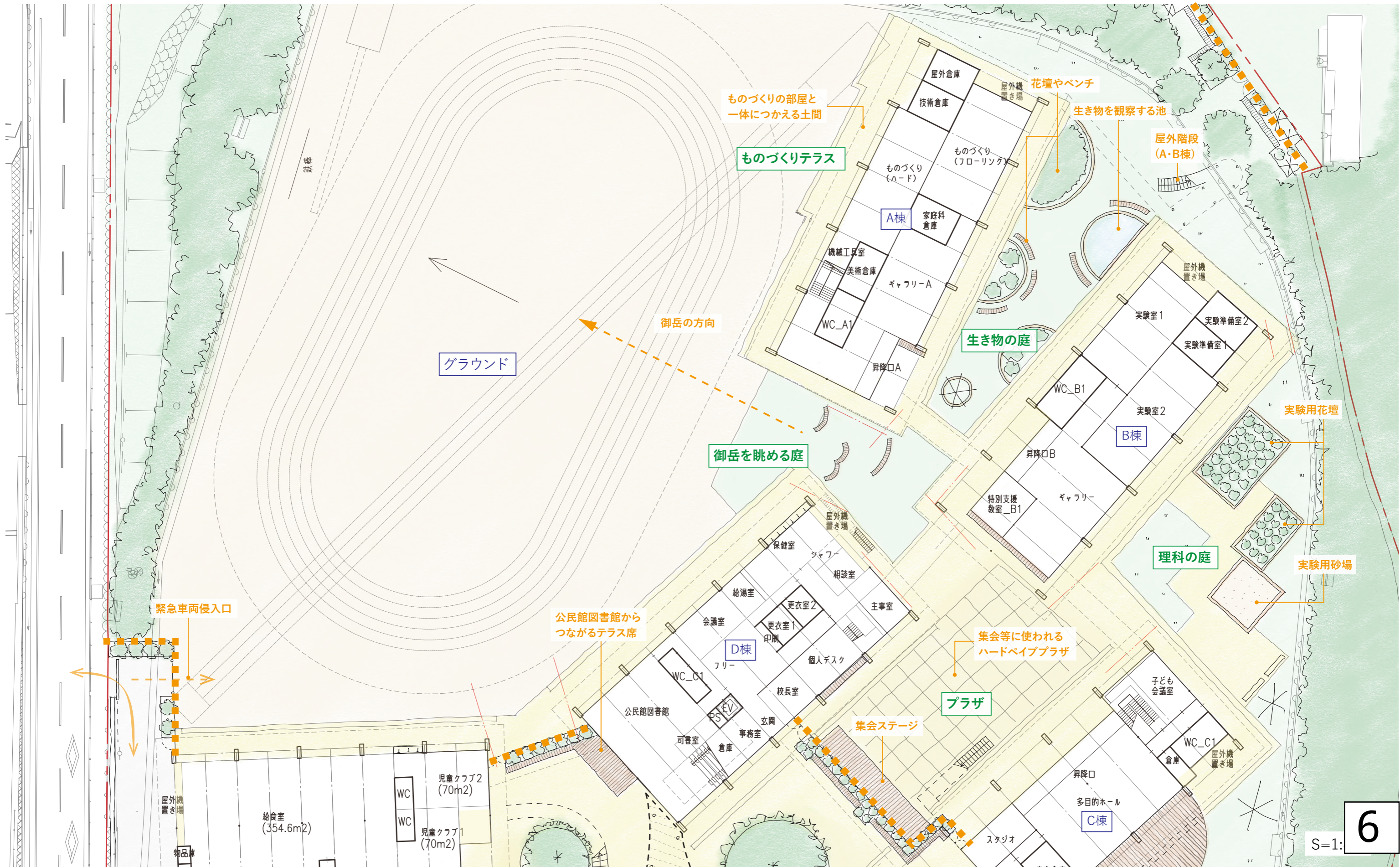
■■■■■■■■■■ ハードペイプの範囲



外構計画について (2/2)

■■■■■■■■■■ セキュリティライン(植栽/ベンチ/門扉による境界)

■■■■■■■■■■ ハードペイプの範囲



外構_ パーゴラについて

パーゴラのヒューマンスケールな軒先によって、人々を迎え入れるエントランス空間となります。



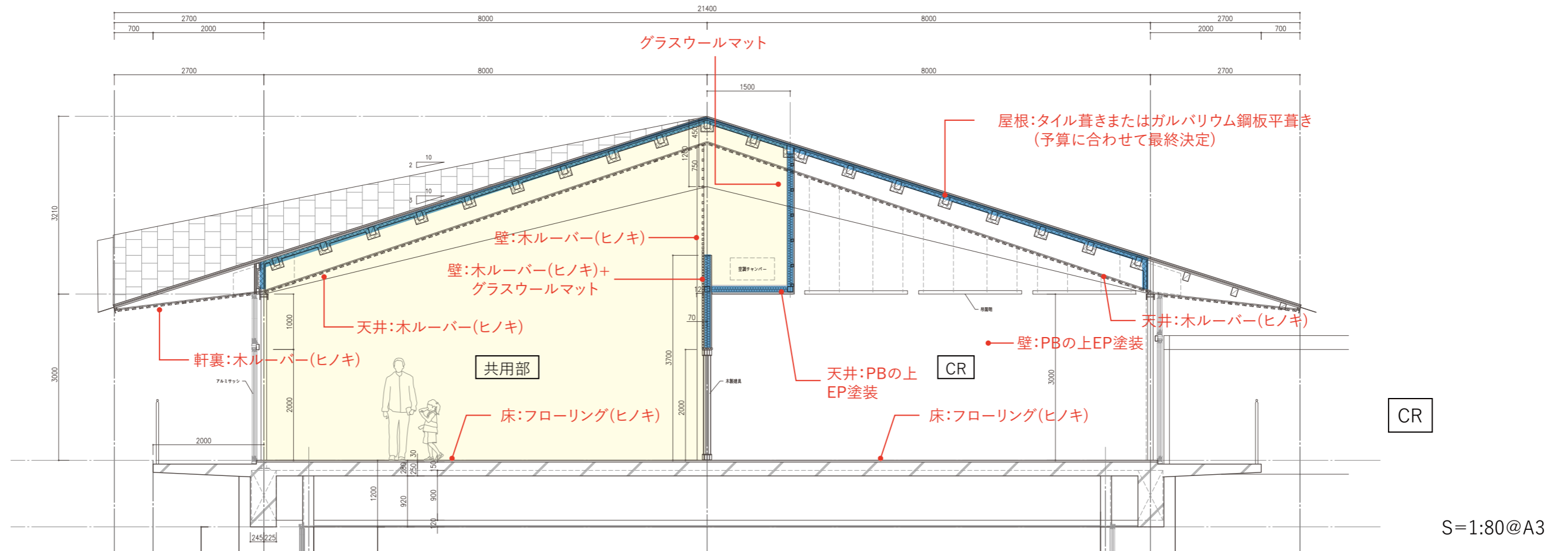


教室棟_仕上げについて

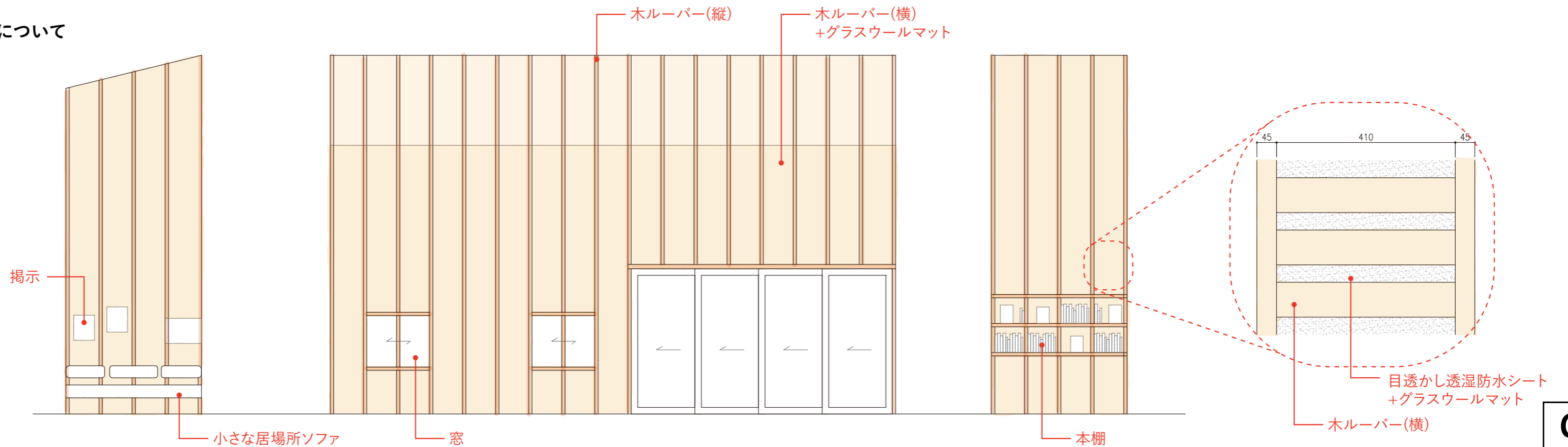
教室棟の仕上げについて検討しています。

…グラスウールマット(吸音材)

■ 断面図



■ ルーバーについて



教室棟 _ 色の変化について

教室壁面の木ルーバー(縦)について、側面に異なる色を塗装することで、ブックパサージュにおける立ち位置によって空間の印象が変化するように検討しています。

