

地域計画

策定年月日	令和6年5月1日
更新年月日	()
目標年度	令和16年度
市町村名 (市町村コード)	鹿児島市 (46201)
地域名 (地域内農業集落名)	犬迫町(川路山、横井原) (川路山、横井・古別府、萩別府、樋堀)

注:「地域名」欄には、協議の場が設けられた区域を記載し、農林業センサスの農業集落名を記載してください。

1 地域における農業の将来の在り方

(1) 地域計画の区域の状況

区域内の農用地等面積(農業上の利用が行われる農用地等の区域)	59.3 ha
① 農業振興地域のうち農用地区域内の農地面積	59 ha
② 田の面積	20.8 ha
③ 畑の面積(果樹、茶等を含む)	37.5 ha
④ 区域内において、規模縮小などの意向のある農地面積の合計	6.5 ha
⑤ 区域内において、今後農業を担う者が引き受ける意向のある農地面積の合計	ha
(参考)区域内における〇才以上の農業者の農地面積の合計	ha
うち後継者不在の農業者の農地面積の合計	ha
(備考)	

- 注1:①については、農業振興地域担当部局と調整の上、記載してください。
 2:②及び③については、農業委員会の農地台帳の面積(現況地目)に基づき記載してください。
 3:④については、規模縮小又は離農の意向のある農地面積を記載してください。
 4:⑤については、区域内に特定することができない場合には、引き受ける意向のあるすべての農地面積を記載の上、備考欄にその旨記載してください。
 5:(参考)の区域内における〇才以上の農業者の農地面積等については、できる限り記載するように努めてください。
 6:「区域内の農用地等面積」に遊休農地が含まれている場合には、備考欄にその面積を記載してください。

(2) 地域農業の現状及び課題

畑では、主に露地野菜やハウス栽培による軟弱野菜の生産が行われている。狭小農地や道路との接続が悪い農地が多く、作業効率が悪い。農業用施設は広域に点在しているほか、老朽化が進んで補修が必要なものが増えてきている。
 田では、水稻栽培が行われているが、ほとんどが自家用で大規模栽培農家は少ない。また、栽培条件が悪い地域では遊休化が進んでいる。

(3) 地域における農業の将来の在り方(作物の生産や栽培方法については、必須記載事項)

- ・畑地では、共同出荷や共同販売を進める。
- ・田では水稻を主要作物とし、農作業の受委託を進める。
- ・地域外から希望する担い手を受け入れるなど、地域全体で利用する仕組みの整備を進める。

2 農業の将来の在り方に向けた農用地の効率的かつ総合的な利用に関する目標

(1) 農用地の効率的かつ総合的な利用に関する方針			
農地バンクへの貸付けを進めつつ、担い手への農地の集積・集約化を基本としつつ、担い手の農作業に支障がない範囲で農業を担う者により農地利用を進める。			
(2) 担い手(効率的かつ安定的な経営を営む者)に対する農用地の集積に関する目標			
現状の集積率	4.7 %	将来の目標とする集積率	20 %
(3) 農用地の集団化(集約化)に関する目標			
農地バンクを通じて、担い手を中心に集積・集約化を進める。			

3 農業者及び区域内の関係者が2の目標を達成するためとるべき必要な措置

(1)農用地の集積、集団化の取組
担い手を中心に集積・集約化を進め、団地面積の拡大を農地利用最適化推進委員と農地相談員と調整し、農地バンクを通じて進める。
(2)農地中間管理機構の活用方法
担い手への経営意向を踏まえ、農地バンクに貸し付ける。その際農地利用最適化推進委員及び現地相談員と調整し、所有者の貸付意向時期に配慮する。
(3)基盤整備事業への取組
畑地の農道整備など、基盤整備を検討する。
(4)多様な経営体の確保・育成の取組
地域内外から、多様な経営体を募り、意向を踏まえながら担い手として育成していくため、市及びJAと連携し、相談から定着まで切れ目なく取り組んでいく。
(5)農業協同組合等の農業支援サービス事業者等への農作業委託の取組
水稻で効率化が期待できる作業は、農作業受託組織への委託を進める。

以下任意記載事項(地域の実情に応じて、必要な事項を選択し、取組内容を記載してください)

<input checked="" type="checkbox"/> ①鳥獣被害防止対策	<input checked="" type="checkbox"/> ②有機・減農薬・減肥料	<input checked="" type="checkbox"/> ③スマート農業	<input type="checkbox"/> ④輸出	<input type="checkbox"/> ⑤果樹等
<input type="checkbox"/> ⑥燃料・資源作物等	<input checked="" type="checkbox"/> ⑦保全・管理等	<input type="checkbox"/> ⑧農業用施設	<input type="checkbox"/> ⑨その他	

【選択した上記の取組内容】

- ①地域による鳥獣被害対策の集落点検マップ(侵入防止柵や檻の設置状況、放置果樹や目撃・被害発生場所等)づくりや、連絡網の整備や新たな捕獲人材を募集し、地域で育成していく。
- ②土壌分析等により、減農薬・減化学肥料を進める。
- ③都市農業センター等で開発されるスマート技術を積極的に導入し、コスト削減や高収益化を進める。
- ⑦耕作者がいない農地は、地域で保全管理を進める。

4 地域内の農業を担う者一覧(目標地図に位置付ける者)利用者は別紙のとおり

属性	農業を担う者 (氏名・名称)	現状			10年後 (目標年度:令和 16 年度)				
		経営作目等	経営面積	作業受託面積	経営作目等	経営面積	作業受託面積	目標地図上の表示	備考
			ha	ha		ha	ha		
			ha	ha		ha	ha		
			ha	ha		ha	ha		
			ha	ha		ha	ha		
			ha	ha		ha	ha		
			別紙のとおり			ha	ha		
						ha	ha		
			ha	ha		ha	ha		
			ha	ha		ha	ha		
			ha	ha		ha	ha		
			ha	ha		ha	ha		
			ha	ha		ha	ha		
			ha	ha		ha	ha		
			ha	ha		ha	ha		
			ha	ha		ha	ha		
計			ha	ha		ha	ha		

- 注1:「属性」欄には、認定農業は「認農」、認定新規就農者は「認就」、法人化を行うことが確実であると市町村が判断する集落営農は「集」、基本構想水準到達者は「到達」、農業協同組合は「農協」、農業支援サービス事業者(農協を除く)は「サ」、上記に該当しない農用地等を継続的に利用する者は「利用者」の属性を記載してください。
- 2:「経営面積」「作業受託面積」欄には、地域計画の対象地域内における農業を担う者の経営面積、作業受託面積を記載してください。
- 3:農業を担う者に位置付ける場合は、できる限りその者から同意を得ていること。
- 4:作業受託面積には、基幹3作業の実面積を記載してください。なお特定農作業受託面積は、作業受託面積に含めず、経営面積に含めてください。
- 5:備考欄には、農業を担う者として位置付けられた者に不測の事態に備えて、代わりに利用する者を記載するよう努めてください。

5 農業支援サービス事業者一覧(任意記載事項)

番号	事業者名 (氏名・名称)	作業内容	対象品目

6 目標地図(別添のとおり)

7 基盤法第22条の3(地域計画に係る提案の特例)を活用する場合には、以下を記載してください。

農用地所有者等数(人)		うち計画同意者数(人・%)	
-------------	--	---------------	--

注1:「農用地所有者等」欄には、区域内の農用地等の所有者、賃借人等の使用収益権者の数を記載してください。

注2:「うち計画同意者数」欄には、同意者数を記載してください。

注3:提案する地区の対象となる範囲を目標地図に明記してください。

(留意事項)

農業を担う者を位置付ける際、これらの者の氏名が含まれた地域計画について、法令に基づく手続として、本人の同意なく、関係者の意見聴取や、地域計画の案の縦覧、地域計画の公告を行うことができますが、個人情報を保有するに当たっては、利用目的をできる限り特定し、本人から直接書面に記録された個人情報を取得するときは、あらかじめ、本人に対し、その利用目的を明示してください。

また、市町村の公報への掲載等とは別に、インターネットの利用により関係者以外の不特定多数に対して情報を提供する場合は、氏名を削除するなど配慮してください。

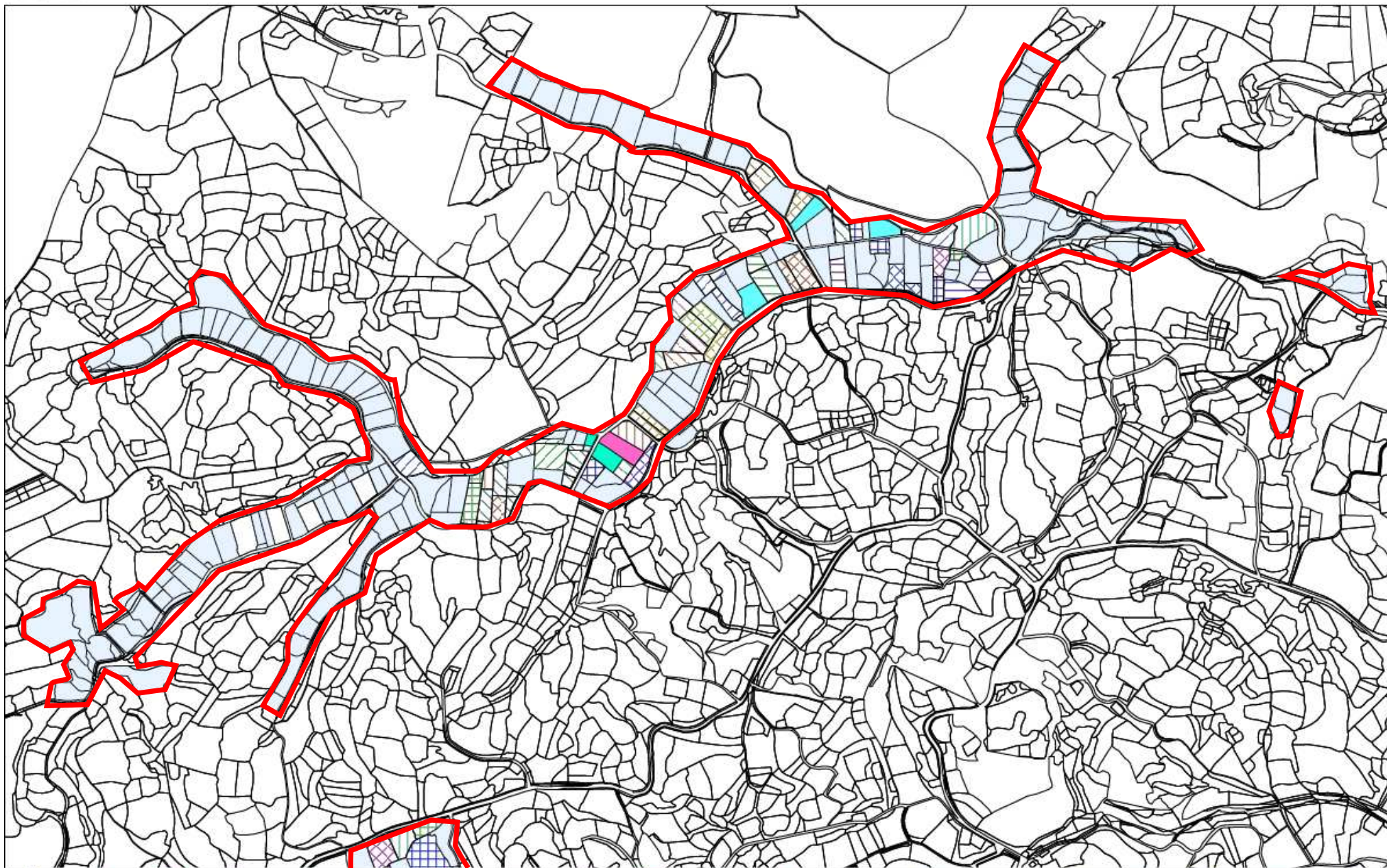
必要に応じて区域内の農用地の一覧を参考として添付してください。

4 地域内の農業を担う者一覧(目標地図に位置付ける者)

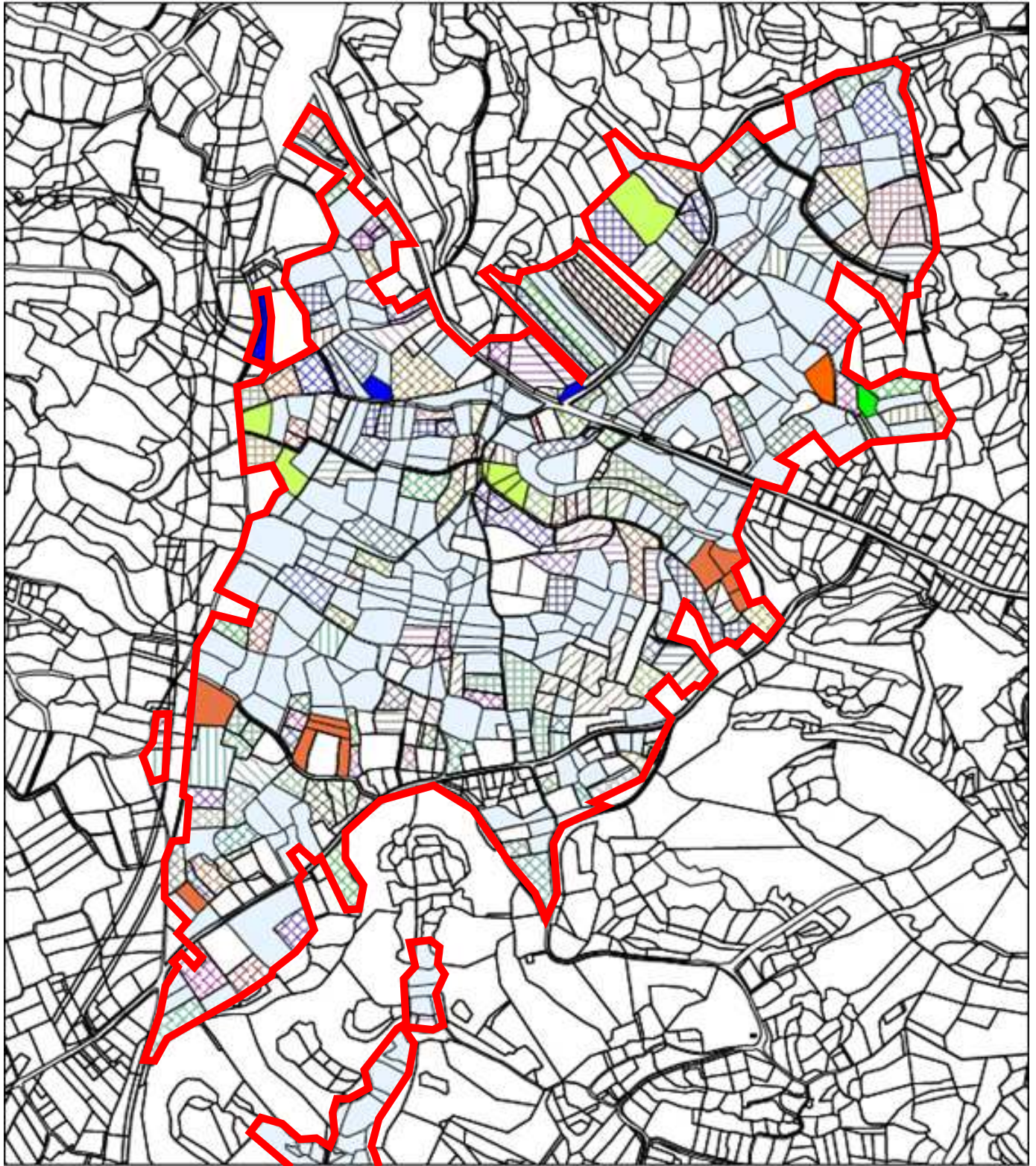
属性	農業を担う者 (氏名・名称)	現状			10年後 (目標年度:令和16年度)				
		経営作目等	経営面積	作業受託面積	経営作目等	経営面積	作業受託面積	目標地図上の表示	備考
1	認農 A	野菜	0.23 ha	0 ha	野菜	0.23 ha	0 ha	A	
2	認農 B	野菜	0.27 ha	0 ha	野菜	0.24 ha	0 ha	B	
3	認農 C	野菜・水稲	0.22 ha	0 ha	野菜・水稲	0.22 ha	0 ha	C	
4	認農 D	野菜・畜産	0.63 ha	0 ha	野菜・畜産	0.70 ha	0 ha	D	
5	認農 E	野菜・水稲	0.28 ha	0 ha	野菜・水稲	0.28 ha	0 ha	E	
6	認農 F	果樹・水稲	0.16 ha	0 ha	果樹・水稲	0.08 ha	0 ha	F	
7	認農 G	野菜	0.11 ha	0 ha	野菜	0.11 ha	0 ha	G	
8	認就 H	野菜	0.78 ha	0 ha	野菜	0.78 ha	0 ha	H	
9	認農 I	水稲	0.10 ha	0 ha	水稲	0.10 ha	0 ha	I	
10	利用者 J	野菜	0.31 ha	0 ha	野菜	0.31 ha	0 ha	J	
11	利用者 K	野菜	0.14 ha	0 ha	野菜	0.14 ha	0 ha	K	
12	利用者 L	野菜	0.05 ha	0 ha	野菜	0.05 ha	0 ha	L	
13	利用者 M	野菜・水稲	0.21 ha	0 ha	野菜・水稲	0.21 ha	0 ha	M	
14	利用者 N	水稲	0.08 ha	0 ha	水稲	0.08 ha	0 ha	N	
15	利用者 P	水稲	0.59 ha	0 ha	水稲	0.45 ha	0 ha	P	
16	利用者 Q	水稲	0.16 ha	0 ha	水稲	0.07 ha	0 ha	Q	
17	利用者 R	野菜	0.26 ha	0 ha	野菜	0.44 ha	0 ha	R	
18	利用者 S	野菜	0.69 ha	0 ha	野菜	0.07 ha	0 ha	S	
19	利用者 T	野菜・水稲	0.16 ha	0 ha	野菜・水稲	0.16 ha	0 ha	T	
20	利用者 U	野菜	0.17 ha	0 ha	野菜	0.17 ha	0 ha	U	
21	利用者 V	野菜	0.05 ha	0 ha	野菜	0.04 ha	0 ha	V	
22	利用者 W	野菜	0.10 ha	0 ha	野菜	0.10 ha	0 ha	W	
23	利用者 X	野菜	0.12 ha	0 ha	野菜	0.10 ha	0 ha	X	
24	利用者 Z	野菜	0.28 ha	0 ha	野菜	0.28 ha	0 ha	Z	
25	利用者 AA	野菜・水稲	0.32 ha	0 ha	野菜・水稲	0.32 ha	0 ha	AA	
26	利用者 AB	野菜・水稲	0.40 ha	0 ha	野菜・水稲	0.40 ha	0 ha	AB	
27	利用者 AC	野菜	0.41 ha	0 ha	野菜	0.27 ha	0 ha	AC	
28	利用者 AD	野菜・水稲	0.52 ha	0 ha	野菜・水稲	0.42 ha	0 ha	AD	
29	利用者 AE	野菜	0.12 ha	0 ha	野菜	0.12 ha	0 ha	AE	
30	利用者 AF	野菜	0.09 ha	0 ha	野菜	0.09 ha	0 ha	AF	
31	利用者 AG	野菜	0.20 ha	0 ha	野菜	0.06 ha	0 ha	AG	
32	利用者 AH	野菜	0.06 ha	0 ha	野菜	0.06 ha	0 ha	AH	
33	利用者 AI	野菜	0.15 ha	0 ha	野菜	0.15 ha	0 ha	AI	
34	利用者 AJ	野菜・水稲	0.22 ha	0 ha	野菜・水稲	0.13 ha	0 ha	AJ	
35	利用者 AK	水稲	0.01 ha	0 ha	水稲	0.01 ha	0 ha	AK	
36	利用者 AL	野菜	0.05 ha	0 ha	野菜	0.05 ha	0 ha	AL	
37	利用者 AM	野菜	0.08 ha	0 ha	野菜	0.08 ha	0 ha	AM	
38	利用者 AN	水稲	0.15 ha	0 ha	水稲	0.15 ha	0 ha	AN	
39	利用者 AO	野菜	0.08 ha	0 ha	野菜	0.08 ha	0 ha	AO	
40	利用者 AP	野菜・水稲	0.19 ha	0 ha	野菜・水稲	0.19 ha	0 ha	AP	
41	利用者 AQ	野菜	0.05 ha	0 ha	野菜	0.02 ha	0 ha	AQ	
42	利用者 AR	野菜	0.06 ha	0 ha	野菜	0.06 ha	0 ha	AR	
43	利用者 AS	野菜	0.22 ha	0 ha	野菜	0.22 ha	0 ha	AS	
44	利用者 AT	野菜	0.04 ha	0 ha	野菜	0.04 ha	0 ha	AT	
45	利用者 AU	野菜	0.14 ha	0 ha	野菜	0.14 ha	0 ha	AU	
46	利用者 AV	野菜	0.09 ha	0 ha	野菜	0.09 ha	0 ha	AV	
47	利用者 AW	野菜	0.29 ha	0 ha	野菜	0.29 ha	0 ha	AW	
48	利用者 AX	野菜・水稲	0.15 ha	0 ha	野菜・水稲	0.15 ha	0 ha	AX	
49	利用者 AY	野菜	0.31 ha	0 ha	野菜	0.26 ha	0 ha	AY	
50	利用者 AZ	野菜	0.20 ha	0 ha	野菜	0.20 ha	0 ha	AZ	
51	利用者 BA	野菜	0.33 ha	0 ha	野菜	0.33 ha	0 ha	BA	
52	利用者 BB	野菜	0.07 ha	0 ha	野菜	0.07 ha	0 ha	BB	
53	利用者 BC	野菜	0.05 ha	0 ha	野菜	0.05 ha	0 ha	BC	
54	利用者 BD	野菜	0.43 ha	0 ha	野菜	0.29 ha	0 ha	BD	
55	利用者 BE	野菜	0.43 ha	0 ha	野菜	0.15 ha	0 ha	BE	
56	利用者 BF	野菜・水稲	0.16 ha	0 ha	野菜・水稲	0.16 ha	0 ha	BF	
57	利用者 BG	野菜	0.43 ha	0 ha	野菜	0.43 ha	0 ha	BG	
58	利用者 BH	水稲	0.13 ha	0 ha	水稲	0.13 ha	0 ha	BH	
59	利用者 BI	野菜	0.22 ha	0 ha	野菜	0.10 ha	0 ha	BI	
60	利用者 BJ	水稲	0.06 ha	0 ha	水稲	0.06 ha	0 ha	BJ	
61	利用者 BK	水稲	0.21 ha	0 ha	水稲	0.15 ha	0 ha	BK	
62	利用者 BL	野菜	0.46 ha	0 ha	野菜	0.35 ha	0 ha	BL	

属性	農業を担う者 (氏名・名称)	現状			10年後 (目標年度:令和 16 年度)				
		経営作目等	経営面積	作業受託面積	経営作目等	経営面積	作業受託面積	目標地図上の表示	備考
63	利用者 BM	野菜	0.19 ha	0 ha	野菜	0.12 ha	0 ha	BM	
64	利用者 BN	野菜	0.08 ha	0 ha	野菜	0.08 ha	0 ha	BN	
65	利用者 BO	水稲	0.24 ha	0 ha	水稲	0.02 ha	0 ha	BO	
66	利用者 BP	水稲	0.16 ha	0 ha	水稲	0.14 ha	0 ha	BP	
67	利用者 BQ	野菜	0.16 ha	0 ha	野菜	0.16 ha	0 ha	BQ	
68	利用者 BR	野菜・水稲	0.14 ha	0 ha	野菜・水稲	0.13 ha	0 ha	BR	
69	利用者 BS	水稲	0.11 ha	0 ha	水稲	0.11 ha	0 ha	BS	
70	利用者 BT	野菜	0.30 ha	0 ha	野菜	0.17 ha	0 ha	BT	
71	利用者 BU	野菜	0.18 ha	0 ha	野菜	0.18 ha	0 ha	BU	
72	利用者 BV	野菜・水稲	0.30 ha	0 ha	野菜・水稲	0.30 ha	0 ha	BV	
73	利用者 BW	野菜	0.09 ha	0 ha	野菜	0.09 ha	0 ha	BW	
74	利用者 BX	野菜・水稲	0.75 ha	0 ha	野菜・水稲	0.75 ha	0 ha	BX	
75	利用者 BY	野菜・水稲	0.25 ha	0 ha	野菜・水稲	0.25 ha	0 ha	BY	
76	利用者 BZ	野菜	0.16 ha	0 ha	野菜	0.16 ha	0 ha	BZ	
77	利用者 CA	野菜・水稲	0.92 ha	0 ha	野菜・水稲	0.67 ha	0 ha	CA	
78	利用者 CB	野菜	0.13 ha	0 ha	野菜	0.05 ha	0 ha	CB	
79	利用者 CC	野菜・水稲	0.67 ha	0 ha	野菜・水稲	0.63 ha	0 ha	CC	
80	利用者 CD	野菜・水稲	0.54 ha	0 ha	野菜・水稲	0.54 ha	0 ha	CD	
81	利用者 CE	水稲	0.23 ha	0 ha	水稲	0.18 ha	0 ha	CE	
82	利用者 CF	野菜・水稲	0.39 ha	0 ha	野菜・水稲	0.39 ha	0 ha	CF	
83	利用者 CG	野菜	0.26 ha	0 ha	野菜	0.13 ha	0 ha	CG	
84	利用者 CH	野菜	0.53 ha	0 ha	野菜	0.41 ha	0 ha	CH	
85	利用者 CI	野菜	0.13 ha	0 ha	野菜	0.13 ha	0 ha	CI	
86	利用者 CJ	野菜	0.47 ha	0 ha	野菜	0.47 ha	0 ha	CJ	
87	利用者 CK	野菜	0.05 ha	0 ha	野菜	0.05 ha	0 ha	CK	
88	利用者 CL	野菜	0.05 ha	0 ha	野菜	0.05 ha	0 ha	CL	
89	利用者 CM	野菜	0.12 ha	0 ha	野菜	0.12 ha	0 ha	CM	
90	利用者 CN	野菜	0.11 ha	0 ha	野菜	0.11 ha	0 ha	CN	
91	利用者 CO	野菜	0.05 ha	0 ha	野菜	0.05 ha	0 ha	CO	
92	利用者 CP	野菜	0.18 ha	0 ha	野菜	0.13 ha	0 ha	CP	
93	利用者 CQ	野菜	0.18 ha	0 ha	野菜	0.13 ha	0 ha	CQ	
94	利用者 CR	野菜	0.13 ha	0 ha	野菜	0.05 ha	0 ha	CR	
95	利用者 CS	野菜・水稲	0.95 ha	0 ha	野菜・水稲	0.82 ha	0 ha	CS	
96	利用者 CT	野菜	0.18 ha	0 ha	野菜	0.18 ha	0 ha	CT	
97	利用者 CU	野菜・水稲	0.28 ha	0 ha	野菜・水稲	0.18 ha	0 ha	CU	
98	利用者 CV	野菜	0.04 ha	0 ha	野菜	0.04 ha	0 ha	CV	
99	利用者 CW	野菜	0.33 ha	0 ha	野菜	0.11 ha	0 ha	CW	
100	利用者 CX	野菜	0.06 ha	0 ha	野菜	0.06 ha	0 ha	CX	
101	利用者 CY	野菜	0.14 ha	0 ha	野菜	0.14 ha	0 ha	CY	
102	利用者 CZ	野菜	0.14 ha	0 ha	野菜	0.14 ha	0 ha	CZ	
103	利用者 DA	野菜	0.26 ha	0 ha	野菜	0.26 ha	0 ha	DA	
104	利用者 DB	野菜	0.11 ha	0 ha	野菜	0.04 ha	0 ha	DB	
105	利用者 DC	野菜	0.42 ha	0 ha	野菜	0.20 ha	0 ha	DC	
106	利用者 DD	水稲	0.23 ha	0 ha	水稲	0.14 ha	0 ha	DD	
107	利用者 DE	水稲	0.16 ha	0 ha	水稲	0.16 ha	0 ha	DE	
108	利用者 DF	野菜	0.19 ha	0 ha	野菜	0.05 ha	0 ha	DF	
109	利用者 DG	水稲	0.14 ha	0 ha	水稲	0.14 ha	0 ha	DG	
110	利用者 DH	水稲	0.09 ha	0 ha	水稲	0.09 ha	0 ha	DH	
111	利用者 DI	野菜・水稲	0.63 ha	0 ha	野菜・水稲	0.46 ha	0 ha	DI	
112	利用者 DJ	水稲	0.31 ha	0 ha	水稲	0.30 ha	0 ha	DJ	
113	利用者 DK	野菜	0.31 ha	0 ha	野菜	0.31 ha	0 ha	DK	
114	利用者 DL	野菜	0.20 ha	0 ha	野菜	0.20 ha	0 ha	DL	
115	利用者 DM	野菜	0.16 ha	0 ha	野菜	0.06 ha	0 ha	DM	
116	利用者 DN	水稲	0.11 ha	0 ha	水稲	0.03 ha	0 ha	DN	
117	利用者 DO	野菜	0.10 ha	0 ha	野菜	0.10 ha	0 ha	DO	
118	利用者 DP	野菜	0.02 ha	0 ha	野菜	0.02 ha	0 ha	DP	
119	利用者 DQ	野菜	0.14 ha	0 ha	野菜	0.14 ha	0 ha	DQ	
120	利用者 DR	野菜	0.08 ha	0 ha	野菜	0.08 ha	0 ha	DR	
121	利用者 DS	水稲	0.05 ha	0 ha	水稲	0.05 ha	0 ha	DS	
122	利用者 DT	野菜・水稲	0.19 ha	0 ha	野菜・水稲	0.19 ha	0 ha	DT	
123	利用者 DU	野菜	0.13 ha	0 ha	野菜	0.11 ha	0 ha	DU	
124	利用者 DV	野菜	0.16 ha	0 ha	野菜	0.14 ha	0 ha	DV	
125	利用者 DW	野菜・水稲	0.83 ha	0 ha	野菜・水稲	0.65 ha	0 ha	DW	
126	利用者 DX	野菜	0.19 ha	0 ha	野菜	0.13 ha	0 ha	DX	

	属性	農業を担う者 (氏名・名称)	現状			10年後 (目標年度:令和16年度)				
			経営作目等	経営面積	作業受託面積	経営作目等	経営面積	作業受託面積	目標地図上の表示	備考
127	利用者	DY	野菜	0.10 ha	0 ha	野菜	0.10 ha	0 ha	DY	
128	利用者	DZ	野菜	0.12 ha	0 ha	野菜	0.09 ha	0 ha	DZ	
129	利用者	EA	野菜	0.33 ha	0 ha	野菜	0.20 ha	0 ha	EA	
130	利用者	EB	野菜	0.15 ha	0 ha	野菜	0.15 ha	0 ha	EB	
131	利用者	EC	野菜	0.26 ha	0 ha	野菜	0.22 ha	0 ha	EC	
132	利用者	ED	野菜	0.02 ha	0 ha	野菜	0.02 ha	0 ha	ED	
133	利用者	EE	水稲	0.22 ha	0 ha	水稲	0.13 ha	0 ha	EE	
134	利用者	EF	野菜	0.57 ha	0 ha	野菜	0.48 ha	0 ha	EF	
135	利用者	EG	水稲	0.04 ha	0 ha	水稲	0.04 ha	0 ha	EG	
136	利用者	EH	野菜	0.26 ha	0 ha	野菜	0.26 ha	0 ha	EH	
137	利用者	EI	野菜	0.10 ha	0 ha	野菜	0.10 ha	0 ha	EI	
138	利用者	EJ	野菜	0.10 ha	0 ha	野菜	0.07 ha	0 ha	EJ	
139	利用者	EK	水稲	0.12 ha	0 ha	水稲	0.07 ha	0 ha	EK	
140	利用者	EL	野菜	0.06 ha	0 ha	野菜	0.06 ha	0 ha	EL	
141	利用者	EM	野菜	0.06 ha	0 ha	野菜	0.06 ha	0 ha	EM	
142	利用者	EN	野菜	0.08 ha	0 ha	野菜	0.08 ha	0 ha	EN	
143	利用者	EO	野菜	0.13 ha	0 ha	野菜	0.13 ha	0 ha	EO	
144	利用者	EP	水稲	0.21 ha	0 ha	水稲	0.07 ha	0 ha	EP	
145	利用者	EQ	野菜	0.04 ha	0 ha	野菜	0.04 ha	0 ha	EQ	
146	利用者	ER	水稲	0.01 ha	0 ha	水稲	0.01 ha	0 ha	ER	
147	利用者	ES	野菜	0.11 ha	0 ha	野菜	0.06 ha	0 ha	ES	
148	利用者	ET	野菜	0.12 ha	0 ha	野菜	0.12 ha	0 ha	ET	
149	利用者	EU	野菜	0.20 ha	0 ha	野菜	0.20 ha	0 ha	EU	
150	利用者	EV	野菜	0.10 ha	0 ha	野菜	0.10 ha	0 ha	EV	
151	利用者	EW	水稲	0.51 ha	0 ha	水稲	0.09 ha	0 ha	EW	
	計	151経営体		33.28 ha	ha		27.30 ha	0 ha		



T	C	BJ	DM	BK	F	DN	EP	I	BO	AN	BP	CA	AP	BR	ZZ	EE	DD	AA
EW	DE	AB	EG	DG	AD	EI	DH	DI	AW	EK	DJ	BH	AX					



DK	BZ	NH	EL	BI	AY	CJ	T	CK	U	D	AI	DL
EM	AZ	CL	V	AJ	EN	DM	E	W	BL	CM	EO	X
AL	CN	G	BM	DO	CO	EQ	AM	H	DP	BN	CP	
DQ	EA	Z	DR	EB	ES	CQ	DA	J	AO	EC	OR	DB
ET	BQ	K	CA	AP	CB	ED	L	AG	DC	EU	BA	DT
GS	BR	DJ	CT	EV	AR	EB	M	CC	AA	ZZ	BC	
BT	AS	DV	EF	OD	OU	AB	CV	BU	DF	BD	AC	
AT	OW	OM	BE	DX	EH	AU	OF	BV	AD	CX	DY	
BW	AE	OG	EI	AV	BF	R	CY	EJ	BG	DZ	A	AF

