

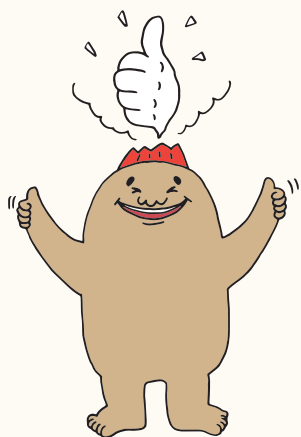
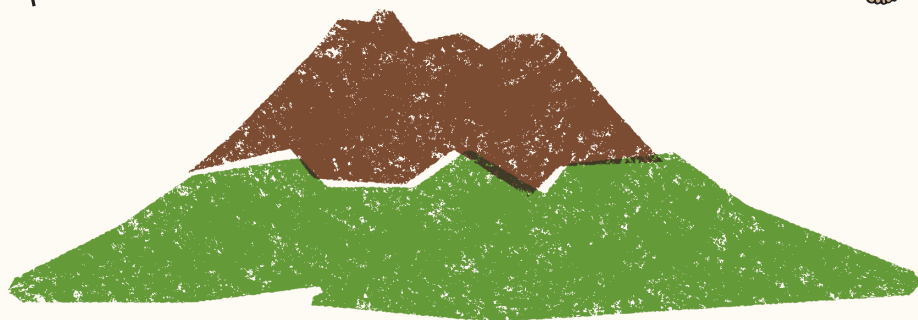


鹿児島市 市民便利帳 2022

つながる人・まち

彩りあふれる

躍動都市・かごしま



- 市役所の窓口ガイド
どこに相談
したらいいの？
- 戸籍や住所の登録、証明など
 - ごみの出し方がわからない
 - 子育てで悩んでいます…
 - 予防接種や健診はどこにいけばいい？
 - 高齢者の生活や介護について相談したい etc.



市役所・各支所マップ

▶ P1

暮らし

▶ P3

安心安全

▶ P4

産業・しごと

▶ P4

子育て・教育

▶ P5

健康・福祉

▶ P6

環境・まちづくり

▶ P7

主な相談窓口

▶ P8

公共施設案内

▶ P9





ご案内

本市では、「つながる人・まち 彩りあふれる 躍動都市・かごしま」を都市像に掲げ、人やまちの多様なつながりを大きな推進力としながら、新たな時代に向けたまちづくりに取り組んでいます。

この「市民便利帳」は、市民お一人おひとりの暮らしの中で必要となる市役所への届け出や証明、教育・福祉のサービスなどについて、お問い合わせ先や相談窓口などをコンパクトに紹介しています。身近で便利な市役所のガイドブックとして、ぜひお役立ていただきたいと思います。

令和4年7月 鹿児島市長 下鶴 隆央



市役所・各支所マップ



関連する
市ホームページ

鹿児島市役所本庁

〒892-8677 山下町11-1
☎224-1111 (代表)

開庁時間 8時30分～17時15分

閉庁日 土曜日、日曜日、休日、
12月29日～1月3日



サンサンコールかごしま

☎808-3333

(年中無休 8時～21時)

交通アクセス

民間バス、鹿児島市営バス・市電で「市役所前」下車徒歩1分
コミュニティサイクル「かごりん」で「市役所ポート」利用後徒歩1分

駐車場

有(なるべく公共交通機関をご利用ください)



本誌に掲載されている情報は令和4年7月1日現在のものです。その後の内容に変更が生じる場合もありますのでご注意ください。

各支所マップ



谷山支所
〒891-0194
谷山中央4丁目4927
☎269-2111
FAX)260-4411



東桜島合同庁舎
〒891-1543
東桜島町863-1
☎221-2111
FAX)221-2113



伊敷支所
〒890-0008
伊敷5丁目15-1
☎229-2111
FAX)229-6894



喜入支所
〒891-0203
喜入町7000
☎345-1111
FAX)345-2600



吉野支所
〒892-0871
吉野町3256-3
☎244-7111
FAX)243-0816



松元支所
〒899-2792
上谷口町2883
☎278-2111
FAX)278-4097



吉田支所
〒891-1392
本城町1696
☎294-2211
FAX)294-3352



郡山支所
〒891-1192
郡山町141
☎298-2111
FAX)298-2835



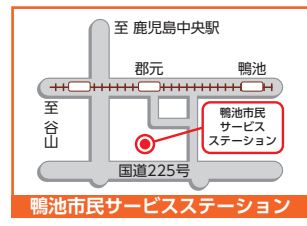
桜島支所
〒891-1415
桜島藤野町1439
☎293-2345
FAX)293-3744



市民サービスステーション

鴨池市民サービスステーション
イオン鹿児島鴨池店2階西側(郡元電停側)
☎250-7595

鹿児島中央駅市民サービスステーション
鹿児島中央駅西口1階(出逢い杉前)
☎285-5502





目的	相談・手続き	問い合わせ先
戸籍・住民票	<ul style="list-style-type: none"> ● 戸籍届出(出生・死亡・結婚・離婚など) ● 住民票の写しなど証明書請求 ● 引っ越しなどによる異動の手続き ● 印鑑登録 	市民課 ☎216-1221 (FAX) 224-8959 所 本庁別館1階、各支所の市民課・総務市民課
マイナンバーカード	<ul style="list-style-type: none"> ● 交付手続き 	
市税	<ul style="list-style-type: none"> ● 個人住民税(市民税・県民税)の申告 ● 給与支払報告書の提出 	市民税課 ☎216-1173~1175 (FAX) 216-1177 所 本庁別館2階、各支所の税務課
	<ul style="list-style-type: none"> ● 軽自動車税(種別割)の課税免除の手続きなど ● 原動機付自転車(125cc以下)・小型特殊自動車の登録・廃車 	市民税課 ☎216-1172 (FAX) 216-1177 所 本庁別館2階、各支所の税務課 125ccを超える二輪車の登録・廃車のお問い合わせは 国土交通省九州運輸局鹿児島運輸支局 ☎050-5540-2089(音声案内) 軽自動車(三輪・四輪)の登録・廃車のお問い合わせは (一社)全国軽自動車協会連合会鹿児島事務所 ☎261-4011
	<ul style="list-style-type: none"> ● 固定資産税の手続き 	資産税課 ☎216-1179~1182・1185・1187 (FAX) 216-1168 所 本庁別館2階、各支所の税務課
	<ul style="list-style-type: none"> ● 市税の納付 	納税課 ☎216-1190 (FAX) 216-1196 所 本庁別館2階、各支所の税務課
	<ul style="list-style-type: none"> ● 市税証明(所得額証明・納税証明など) 	資産税課 ☎216-1179・1180 (FAX) 216-1168 所 本庁別館2階、各支所の税務課
国民健康保険	<ul style="list-style-type: none"> ● 国保への加入・やめる手続き 	国民健康保険課 ☎216-1228 (FAX) 216-1200 所 本庁別館1階、各支所の市民課・総務市民課
国民年金	<ul style="list-style-type: none"> ● 国民年金の加入 ● 国民年金保険料の免除 ● 国民年金の給付の手続き 	国民年金課 ☎216-1224 (FAX) 216-1200 所 本庁別館1階、各支所の市民課・総務市民課
ごみ	<ul style="list-style-type: none"> ● ごみの減量・分別 ● 生ごみ処理機器・剪定枝粉碎機の購入費助成 ● ごみ出しカレンダー ● 剪定枝の戸別収集 	資源政策課 ☎216-1290 (FAX) 216-1292 所 本庁みなと大通り別館4階 剪定枝の戸別収集のお問い合わせは 市環境サービス財団 ☎268-8888
	<ul style="list-style-type: none"> ● まごころ収集(家庭ごみの高齢者等戸別収集サービス) 	清掃事務所 ☎238-0201 (FAX) 238-0204 南部清掃工場 ☎261-5588 (FAX) 261-1566
	<ul style="list-style-type: none"> ● 野外焼却 ● 不法投棄 	廃棄物指導課 ☎216-1289 (FAX) 216-1292 所 本庁みなと大通り別館4階
ペット	<ul style="list-style-type: none"> ● 犬の登録と狂犬病予防注射 ● 猫の多頭飼養の届出 ● 地域猫活動への支援 ● 保護犬・猫の情報 	生活衛生課 ☎803-6905 (FAX) 803-7026 所 本庁別館3階 保護犬・猫の収容状況・譲渡のお問い合わせは 市動物愛護管理センター ☎264-1237
住まい	<ul style="list-style-type: none"> ● 市営住宅に関すること 	住宅課 ☎216-1362 (FAX) 216-1389 所 本庁東別館4階 募集・管理・退去のお問い合わせは(公財)鹿児島県住宅・建築総合センター市営管理課 ☎808-7502
	<ul style="list-style-type: none"> ● 浄化槽に関すること 	環境保全課 ☎216-1297 (FAX) 216-1292 所 本庁みなと大通り別館4階
	<ul style="list-style-type: none"> ● 克灰袋の配付場所など ● 衛生害虫の相談 	環境衛生課 ☎216-1300 (FAX) 216-1292 所 本庁みなと大通り別館4階
斎場・墓地	<ul style="list-style-type: none"> ● 斎場に関すること ● 市営墓地・納骨堂に関すること ● 改葬の手続き 	環境衛生課 ☎216-1301 (FAX) 216-1292 所 本庁みなと大通り別館4階 環境衛生課谷山分室 ☎269-8463 (FAX) 260-4411 所 谷山支所4階

安心安全



関連する
市ホームページ

目的	相談・手続き	問い合わせ先
防災・ 危機管理	<ul style="list-style-type: none"> ● 災害時の避難に関すること ● ハザードマップ(防災マップ)に関すること 	危機管理課 ☎216-1213・1513 FAX 226-0748 所 本庁東別館3階
防犯	<ul style="list-style-type: none"> ● 町内会等が設置する防犯灯・街頭防犯カメラに関すること ● 防犯パトロール隊への支援 	安心安全課 ☎216-1209・1512 FAX 226-0748 所 本庁東別館3階
り災証明	<ul style="list-style-type: none"> ● り災証明書(火災) 	消防局予防課 ☎222-0258 FAX 227-4119 所 消防本部1階(山下町)、最寄りの消防署予防指導係
	<ul style="list-style-type: none"> ● り災証明書・り災届出証明書(火災以外の災害) 	資産税課 ☎216-1179~1182 FAX 216-1168 所 本庁別館2階、各支所の税務課

産業・しごと



関連する
市ホームページ

目的	相談・手続き	問い合わせ先
商工業の振興	<ul style="list-style-type: none"> ● 商業・サービス業の支援 	産業支援課 ☎216-1322 FAX 216-1303 所 本庁みなと大通り別館5階
	<ul style="list-style-type: none"> ● 創業・起業の支援 	産業創出課 ☎216-1319 FAX 216-1303 所 本庁みなと大通り別館5階
農林水産業の振興	<ul style="list-style-type: none"> ● 就農相談 	農政総務課 ☎216-1515 FAX 216-1336 所 本庁みなと大通り別館5階
	<ul style="list-style-type: none"> ● 林水産業就業相談 	生産流通課 ☎216-1341 FAX 216-1336 所 本庁みなと大通り別館5階
雇用	<ul style="list-style-type: none"> ● 雇用に関する相談先の紹介 	雇用推進課 ☎216-1325 FAX 216-1303 所 本庁みなと大通り別館5階
	<ul style="list-style-type: none"> ● 保育士の就業に関する相談 	保育幼稚園課 ☎216-1223 FAX 216-1284 所 本庁本館1階 保育士・保育所支援センター ☎248-8411 FAX 248-8417



目的	相談・手続き	問い合わせ先
妊娠・出産	<ul style="list-style-type: none"> ● 母子健康手帳の交付 ● 妊産婦健康相談・妊婦健診 ● 妊婦・産婦健康診査 ● 乳幼児健康診査 	母子保健課 ☎216-1485 FAX 216-1284 所 本庁本館1階、最寄りの保健センター
予防接種	<ul style="list-style-type: none"> ● 子どもの予防接種(ロタウイルス、日本脳炎など)に関すること 	感染症対策課 ☎803-7023 FAX 803-7026 所 本庁別館3階
保育所など	<ul style="list-style-type: none"> ● 保育所・認定こども園・幼稚園の入所(入園)申し込み 	保育幼稚園課 ☎216-1258 FAX 216-1284 所 本庁本館1階、各支所の福祉課・保健福祉課
小学校・中学校	<ul style="list-style-type: none"> ● 小・中学校の入学・転校手続き 	学務課 ☎216-1476 FAX 216-1144 所 本庁別館1階 学務課谷山分室 ☎269-8415 FAX 260-4411 所 谷山支所4階 吉田・喜入・松元・郡山支所総務市民課・桜島総務市民課
	<ul style="list-style-type: none"> ● 障害のある子どもの就学 	学校教育課 ☎227-1941 FAX 227-3016 所 教育総合センター5階(山下町)
児童クラブ	<ul style="list-style-type: none"> ● 児童クラブの案内 	こども政策課 ☎216-1259 FAX 803-7628 所 本庁本館3階、各支所の福祉課・保健福祉課
手当、支援・助成金	<ul style="list-style-type: none"> ● 出産育児一時金 	国民健康保険課 ☎216-1228 FAX 216-1200 所 本庁別館1階、各支所の市民課・総務市民課
	<ul style="list-style-type: none"> ● 特定不妊治療費助成(令和4年4月からの保険適用に伴う経過措置対象分) ● 不育症治療費助成 ● 妊娠高血圧症候群や糖尿病など妊産婦の入院治療費助成 ● 未熟児養育医療費助成 ● 自立支援医療費(育成医療)助成 ● 小児慢性特定疾病医療費助成 	母子保健課 ☎216-1485 FAX 216-1284 所 本庁本館1階
	<ul style="list-style-type: none"> ● 児童手当 ● 児童扶養手当 ● 特別児童扶養手当 ● 市民福祉手当(遺児等修学手当) ● 母子・父子家庭等医療費助成 ● こども医療費助成 	こども福祉課 ☎216-1260・1261 FAX 216-1284 所 本庁本館1階 各支所の福祉課・保健福祉課
	<ul style="list-style-type: none"> ● 障害児福祉手当 	障害福祉課 ☎216-1273 FAX 216-1274 所 本庁本館1階、各支所の福祉課・保健福祉課
	<ul style="list-style-type: none"> ● 就学援助 ● 遠距離・安心安全通学費補助 	教育委員会総務課 ☎227-1922 FAX 222-8796 所 教育総合センター2階(山下町)
	<ul style="list-style-type: none"> ● 奨学金(貸与) ● 入学一時金(貸与) 	教育委員会総務課 ☎227-1992 FAX 222-8796 所 教育総合センター2階(山下町)



目的	相談・手続き	問い合わせ先
介護保険	<ul style="list-style-type: none"> ● 介護保険の資格取得・資格喪失など ● 介護保険で利用できるサービス 	介護保険課 ☎216-1277~1280 FAX219-4559 所 本庁本館1階 各支所の福祉課・保健福祉課
後期高齢者医療	<ul style="list-style-type: none"> ● 限度額適用認定証などの申請 	長寿支援課 ☎216-1268 FAX224-1539 所 本庁本館1階 各支所の福祉課・保健福祉課
障害者手帳	<ul style="list-style-type: none"> ● 身体障害者手帳の申請 ● 療育手帳の申請 	障害福祉課 ☎216-1273 FAX216-1274 所 本庁本館1階 各支所の福祉課・保健福祉課
	<ul style="list-style-type: none"> ● 精神障害者保健福祉手帳の申請 	保健支援課 ☎803-6929 FAX803-7026 所 本庁別館3階
交通・移動	<ul style="list-style-type: none"> ● 敬老パスの申請 ● 高齢者福祉バスの利用 	長寿支援課 ☎216-1266 FAX224-1539 所 本庁本館1階 各支所の福祉課・保健福祉課
	<ul style="list-style-type: none"> ● 友愛パスの申請 ● 友愛タクシー券の交付 ● ゆうあい福祉バス(車いす用リフト付きバス)の利用 ● 福祉有償運送 	障害福祉課 ☎216-1273 FAX216-1274 所 本庁本館1階 各支所の福祉課・保健福祉課
手当、支援・助成金	<ul style="list-style-type: none"> ● 特別障害者手当 ● 市民福祉手当(重度障害者手当) ● 心身障害者扶養共済制度 ● 重度心身障害者等医療費助成 ● 更生医療費の給付 	障害福祉課 ☎216-1273 FAX216-1274 所 本庁本館1階 各支所の福祉課・保健福祉課
	<ul style="list-style-type: none"> ● 自立支援医療費(精神通院)受給認定 ● 特定医療費(指定難病)助成 	保健支援課 ☎803-6929 FAX803-7026 所 本庁別館3階
	<ul style="list-style-type: none"> ● 生活保護 	保護第一課 ☎216-1281 FAX216-1234 所 本庁別館4階 谷山福祉部保護課・伊敷福祉課・吉野福祉課
健康づくり	<ul style="list-style-type: none"> ● 食、運動など健康づくりに関すること 	保健政策課 ☎803-6861 FAX803-7026 所 本庁別館3階 最寄りの保健センター・保健福祉課
健(検)診	<ul style="list-style-type: none"> ● 特定健診 	国民健康保険課 ☎808-7505 FAX216-1200 所 本庁別館1階
	<ul style="list-style-type: none"> ● 長寿健診 	長寿支援課 ☎216-1268 FAX224-1539 所 本庁本館1階
	<ul style="list-style-type: none"> ● がん検診など(いきいき受診券) ● 集団検診の日程 	保健予防課 ☎803-6927 FAX803-7026 所 本庁別館3階



目的	相談・手続き	問い合わせ先
地球温暖化対策	<ul style="list-style-type: none"> ● 太陽光発電システム等設置費用の補助 ● 電気自動車等購入費用の補助 	再生可能エネルギー推進課 ☎216-1479 FAX 216-1292 所 本庁みなと大通り別館4階
	<ul style="list-style-type: none"> ● コミュニティサイクル「かごりん」 	環境政策課 216-1296 FAX 216-1292 所 本庁みなと大通り別館4階 利用方法や利用料金などのお問い合わせは かごりんサポートセンター ☎0120-992-599
環境保全	<ul style="list-style-type: none"> ● 自然遊歩道に関すること ● 特定外来生物に関すること 	環境保全課 ☎216-1298 FAX 216-1292 所 本庁みなと大通り別館4階
	<ul style="list-style-type: none"> ● 大気・水などの公害防止 	環境保全課 ☎216-1297 FAX 216-1292 所 本庁みなと大通り別館4階
コミュニティ・町内会	<ul style="list-style-type: none"> ● 町内会の加入先 ● 町内会活動への補助 	地域づくり推進課 ☎216-1214 FAX 216-1207 所 本庁東別館2階、各支所の総務課・総務市民課
人権	<ul style="list-style-type: none"> ● 鹿児島市パートナーシップ宣誓制度 	人権推進課 ☎216-1232 FAX 216-1207 所 本庁別館3階
土地・建物	<ul style="list-style-type: none"> ● 住居表示建物新築等届 	土地利用調整課 ☎216-1384 FAX 216-1385 所 本庁東別館8階
	<ul style="list-style-type: none"> ● 建築確認申請 ● 耐震改修・リフォームなどの補助 ● 空き家対策 	建築指導課 ☎216-1357~1359 FAX 216-1389 所 本庁東別館4階
	<ul style="list-style-type: none"> ● がけ地応急防災工事費の補助 	河川港湾課 ☎216-1416 FAX 216-1414 所 本庁東別館7階
	<ul style="list-style-type: none"> ● 個人住宅への雨水貯留施設などの設置費の補助 	雨水整備室 ☎803-8772 FAX 803-4850 所 水道局本庁4階 河川港湾課 ☎216-1412 FAX 216-1414 所 本庁東別館7階
交通	<ul style="list-style-type: none"> ● 道路(市道)の維持補修 	道路維持課 ☎216-1410 FAX 216-1352 所 本庁東別館6階 谷山建設課 ☎269-8452 FAX 268-9126 所 谷山支所3階 管轄の工事・建設事務所
	<ul style="list-style-type: none"> ● コミュニティバス「あいばす」 ● 乗合タクシー 	交通政策課 ☎216-1113 FAX 216-1108 所 本庁本館3階
	<ul style="list-style-type: none"> ● 市電・市バス 	交通局 ☎257-2111 FAX 258-6741 所 交通局(上荒田町)
	<ul style="list-style-type: none"> ● 桜島フェリー 	桜島フェリー(鹿児島市船舶局) ☎293-2525 FAX 293-2972 所 桜島港フェリーターミナル(桜島横山町)

主な相談窓口



関連する
市ホームページ

相談内容	相談窓口	
子育てに関する相談	■各保健センター 連絡先などは10ページに掲載(月～金曜日の8時30分～17時15分)	
高齢者や その家族の相談	■長寿あんしん相談センター 連絡先などは10・11ページに掲載(月～金曜日の8時30分～19時) ※桜島・吉田・郡山・松元・喜入は17時15分までです。 17時15分以降、緑ヶ丘は吉野、星ヶ峯は谷山北、武岡は武・田上にて対応します。	
成年後見制度に 関する相談	■成年後見センター【山下町】 ☎210-7073 FAX210-7103(月～金曜日の8時30分～17時15分)	
障害者や その家族の相談	■障害者基幹相談支援センター【山下町】 ☎226-1200 FAX226-1144(月～土曜日の10時～18時)	
外国人住民の相談	■かごしま国際交流センター【加治屋町】 ☎090-9407-2266(火～土曜日の9時～12時、13時～16時) 相談員が面談や電話で対応します。	
暮らしや仕事の相談	■生活・就労支援センターかごしま【東別館1階】 ☎803-9521 FAX216-1234(月～金曜日の8時30分～12時、13時～16時30分)	
日常発生する悩みごと (離婚、金銭貸借など) の相談	■市民相談センター【東別館1階】 相談員が面談で対応します。(月～金曜日の9時～12時、13時～16時) ※状況により受付終了が早まることがあります。各支所でも応じています。 (桜島支所管内は桜島総務市民課で実施)	
消費生活上の契約に関する トラブルなどの相談	■消費生活センター【西別館1階】 ☎808-7500 FAX808-7501(月～金曜日の9時～17時15分)	
事業所の資金繰りに 関する相談	■産業支援課【みなと大通り別館5階】 ☎216-1324 FAX216-1303(月～金曜日の8時30分～17時15分)	
人権に関する相談	学校でのいじめなど	■教育相談室 教育全般:☎226-1345/いじめ相談:☎224-1179 電話相談(月～金曜日の9時30分～20時、土曜日は9時～12時)
	児童虐待	■こども家庭支援センター【東別館8階】 ☎808-2665 FAX216-1284 (月～金曜日の8時30分～17時15分)
	子どもや家庭など 夫からの暴力	■こども福祉課【本館1階】 家庭児童相談:☎216-1262 FAX216-1284 女性相談:☎216-1263 FAX216-1284 (月～金曜日の8時30分～17時15分) ■谷山福祉部福祉課【谷山支所2階】 家庭児童相談・女性相談:☎269-8460 FAX267-6555 (月～金曜日の9時15分～16時)
	配偶者やパートナーからの 暴力	■サンエールかごしま相談室【サンエールかごしま】 ☎813-0853 FAX813-0937 (火～日曜日の10時～17時、水曜日は～20時)※休日も対応
新型コロナウイルス 感染症に関する相談	受診・相談先	■受診・相談センター ☎216-1517 FAX803-9537 (月～金曜日の8時30分～17時15分)
	受診相談以外	■コロナ相談かごしま ※鹿児島県の相談窓口 ☎833-3221 FAX225-0672
新型コロナワクチンに 関する相談	■新型コロナワクチンコールセンター ☎833-9567 FAX225-0603(8時30分～19時)	
市政に関する 要望などの相談	■市民相談センター【東別館1階】 ※各支所でも応じています。 ☎216-1205 FAX216-1144(月～金曜日の8時30分～17時15分)	




主な公共施設の所在地と電話番号など

「授乳スペース」や「オムツ替え用設備」の専門施設がないときも対応できる部屋や近くの施設を案内できることがあります。お問い合わせください。

市(各局別関係)の施設

マークの見方…○:あり、●:入居している施設内にあり、-:なし

局	施設など	所在地	電話番号	FAX	授乳スペース	オムツ替え用設備	障害者用トイレ
総務	東京事務所	千代田区平河町2-4-1 日本都市センター12階	03-3262-6684	03-5276-7150	—	●	●
	鹿児島中央駅市民プラザ	中央町1-1	—	—	○	○	●
	かごしま国際交流センター	加治屋町19-18	226-5931	239-9258	○	○	○
市民	男女共同参画センター(サンエールかごしま)	荒田1丁目4-1	813-0852	813-0937	○	○	○
	鴨池市民サービスステーション	鴨池2丁目26-30	250-7595	—	○	○	●
	鹿児島中央駅市民サービスステーション	中央町1-1	285-5502	—	○	○	●
	かごしま近代文学館・かごしまメルヘン館	城山町5-1	226-7771	227-2653	○	○	○
	川商ホール(鹿児島市民文化ホール)	与次郎2丁目3-1	257-8111	251-4053	○	○	○
	谷山サザンホール	谷山中央1丁目4360	260-2033	267-4256	○	○	○
	かごしま文化情報センター(KCIC)	市役所みなと大通り別館1階	248-8121	248-8127	●	●	●
	改新交流センター	古里町262	221-2330	221-2330	—	—	○
	環境	かごしま環境未来館	城西2丁目1-5	806-6666	806-8000	○	○
環境衛生課谷山分室		谷山支所内	269-8463	260-4411	●	●	●
北部斎場		小山田町6075	238-3636	238-3637	○	○	○
南部斎場		上福元町6945-1	260-4900	260-4901	○	○	○
清掃事務所		犬迫町11918	238-0201	238-0204	—	—	—
北部清掃工場		犬迫町11900	238-0211	238-0213	—	○	○
リサイクルプラザ		犬迫町11900	238-0211	238-0213	—	○	○
横井埋立処分場		犬迫町11900	238-0211	238-0213	—	—	—
南部清掃工場		谷山港3丁目3-3	261-5588	261-1566	—	○	○
衛生処理センター		谷山港3丁目2-1	261-2670	261-2670	—	—	—
環境サービス財団		東開町2-3	268-8111	268-8113	—	—	—
健康福祉		かごしま温泉健康プラザ	永吉2丁目21-6	252-8551	252-8556	●	●
	さくらじま白浜温泉センター	桜島白浜町1269	293-4126	293-4126	○	○	○
	真砂福祉館	真砂本町50-7	254-5592	254-5592	○	○	—
	玉里福祉館	玉里町27-38	220-1548	220-1548	○	○	—
	甲東福祉館	新屋敷町6-35	223-2003	223-2003	○	○	○
	上町福祉館	清水町6-27	247-8962	247-8962	—	—	—
	西紫原福祉館	紫原4丁目37-2	257-1082	257-1082	—	—	—
	城西福祉館	薬師2丁目41-11	254-9376	254-9376	○	○	○
	武福祉館	武2丁目28-7	252-7320	252-7320	—	—	—
	東谷山福祉館	東谷山6丁目45-18	266-1059	266-1059	○	○	○
	松原福祉館	松原町2-24	225-5374	225-5374	—	—	—
	鴨池福祉館	鴨池2丁目19-17	256-3831	256-3831	○	○	—
	宇宿福祉館	宇宿1丁目56-10	257-9890	257-9890	○	○	—
	西伊敷福祉館	西伊敷3丁目16-17	229-5981	229-5981	○	○	—
	坂之上福祉館	坂之上4丁目15-2	261-4240	261-4240	○	○	—
	甲南福祉館	上之園町20-15	256-3771	256-3771	○	○	—
	武岡福祉館	武岡5丁目3-8	282-8294	282-8294	○	○	—
	玉里団地福祉館	玉里団地1丁目79-50	229-4849	229-4849	○	○	—
	柳町福祉館	柳町3-22	223-4433	223-4433	○	○	—
	川上福祉館	川上町17-2	243-4903	243-4903	○	○	—
	吉野東福祉館	吉野町5192-5	243-0917	243-0917	○	○	—
	平川福祉館	平川町3511-1	261-4215	261-4215	○	○	—
	明和福祉館	明和1丁目27-2	281-5422	281-5422	○	○	○
	紫原福祉館	紫原6丁目14-1	255-6736	255-6736	○	○	—
八幡福祉館	下荒田2丁目7-33	250-2072	250-2072	○	○	—	
西谷山福祉館	上福元町5740-2	267-8351	267-8351	○	○	—	

局	施設など	所在地	電話番号	FAX	 授乳スペース	 オムツ替え用設備	 障害者用トイレ
	桜ヶ丘福祉館	桜ヶ丘5丁目34-2	265-2920	265-2920	○	○	—
	田上台福祉館	田上台2丁目40-2	265-2955	265-2955	○	○	—
	谷山北福祉館	山田町2034	264-4816	264-4816	○	○	—
	吉野福祉館	吉野町2051-2	243-4926	243-4926	○	○	—
	西陵福祉館	西陵6丁目10-10	281-4404	281-4404	○	○	—
	唐湊福祉館	唐湊2丁目5-1	252-4968	252-4968	○	○	—
	星ヶ峯福祉館	星ヶ峯2丁目26-6	264-4416	264-4416	○	○	—
	坂元福祉館	東坂元2丁目6-2	247-9750	247-9750	○	○	—
	たてばば福祉館	下竜尾町10-30	248-3900	248-3900	○	○	—
	皇徳寺福祉館	皇徳寺台2丁目2-2	275-1887	275-1887	○	○	—
	谷山福祉館	谷山中央7丁目33-17	266-0294	266-0294	○	○	—
	田上福祉館	田上1丁目29-9	259-7557	259-7557	○	○	—
	花野福祉館	花野光ヶ丘1丁目31-2	228-1181	228-1181	○	○	—
	福平福祉館	下福元町7587-1	262-2900	262-2900	○	○	—
	伊敷台福祉館	伊敷台1丁目31-8	229-7882	229-7882	○	○	○
	宇宿中間福祉館	宇宿7丁目14-25	265-8343	265-8343	○	○	○
	和田福祉館	和田1丁目43-23	269-8122	269-8122	○	○	○
	吉田福祉センター	本城町1687-2	294-1825	294-4701	—	—	○
	谷山福祉部福祉課	谷山支所内	269-8472	267-6555	●	●	●
	谷山福祉部保護課	谷山支所内	269-2147	260-4411	●	●	●
	伊敷福祉課	伊敷支所内	229-2113	229-6894	●	●	●
	吉野福祉課	吉野支所内	244-7379	243-0816	●	●	●
	吉田保健福祉課	吉田支所内	294-1214	294-3352	●	●	●
	桜島保健福祉課	桜島支所内	293-2360	293-3744	●	●	—
	松元保健福祉課	松元支所内	278-5417	278-4097	●	●	●
	郡山保健福祉課	郡山支所内	298-2114	298-2916	●	●	●
	喜入保健福祉課	喜入支所内	345-3755	345-2600	●	●	●
	北部保健センター	吉野町3275-3	244-5693	244-5698	○	○	○
	東部保健センター	市役所西別館1階	216-1310	216-1308	○	○	●
	西部保健センター	永吉2丁目21-6	252-8522	252-8541	○	○	○
	中央保健センター	鴨池2丁目25-1-11	258-2364	258-2392	○	○	○
	南部保健センター	西谷山1丁目3-2	268-2315	268-2928	○	○	○
	吉田地区保健センター	本城町1687-2	294-1215	294-3352	○	○	○
	桜島地区保健センター	桜島藤野町1456-1	293-2360	293-3744	○	○	○
	松元地区保健センター	上谷口町2883	278-5417	278-4097	○	○	○
	郡山地区保健センター	郡山町141	298-2114	298-2916	○	○	○
	喜入地区保健センター	喜入町6100	345-3434	345-3437	○	○	○
	生活・就労支援センターかごしま	市役所東別館1階	803-9521	216-1234	●	●	●
	長寿あんしん相談センター中央	城南町32-11	219-4061	219-4062	—	—	—
	長寿あんしん相談センター上町	大竜町3-17	219-4815	219-4816	—	—	—
	長寿あんしん相談センター鴨池北	中央保健センター2階	812-8825	812-8826	●	●	●
	長寿あんしん相談センター鴨池南	新栄町1-11	813-0880	813-0881	—	—	—
	長寿あんしん相談センター城西	薬師1丁目16-9	813-0130	813-0131	—	—	—
	長寿あんしん相談センター武・田上	田上3丁目13-2	284-0620	284-0621	—	—	—
	長寿あんしん相談センター武岡	武岡5丁目17-8	298-5801	298-5802	—	—	—
	長寿あんしん相談センター谷山北	自由ヶ丘1丁目1-8	284-5320	284-5323	—	—	—
	長寿あんしん相談センター星ヶ峯	星ヶ峯3丁目6-7	203-0400	203-0380	—	—	—
	長寿あんしん相談センター谷山中央	谷山中央3丁目383-18	263-6260	263-6261	—	—	—
	長寿あんしん相談センター谷山南	坂之上2丁目17-1	297-5301	297-5302	—	—	—
	長寿あんしん相談センター伊敷台	伊敷台2丁目17-15	218-8760	218-8761	—	—	—
	長寿あんしん相談センター西伊敷	西伊敷3丁目16-18	295-4007	295-4008	—	—	—
	長寿あんしん相談センター吉野	吉野町3046	295-7301	295-7303	—	—	—
	長寿あんしん相談センター緑ヶ丘	緑ヶ丘町35-11	295-9870	295-9871	—	—	—
	長寿あんしん相談センター桜島	桜島地区保健センター内	245-2525	245-2526	●	●	●
	長寿あんしん相談センター吉田	吉田福祉センター2階	293-7655	293-7656	—	—	●
	長寿あんしん相談センター郡山	郡山地区保健センター内	245-6601	245-6602	●	●	●

健康福祉

局	施設など	所在地	電話番号	FAX	 授乳スペース	 オムツ替え用設備	 障害者用トイレ	
健康福祉	長寿あんしん相談センター松元	松元支所3階	278-7131	278-7132	●	●	●	
	長寿あんしん相談センター喜入	喜入支所2階	343-5131	343-5132	●	●	●	
	夜間急病センター	鴨池2丁目22-18	214-3350	206-8561	○	○	○	
	小松原市民館	小松原1丁目48-6	267-2885	267-2885	—	○	○	
	小野市民館	小野3丁目13-7	229-5114	229-5114	—	—	—	
	軽費老人ホーム谷山荘	谷山中央1丁目5027-3	267-1396	267-1396	—	—	—	
	喜入園	喜入町8462	345-0106	345-0106	—	—	○	
	高齢者福祉センター与次郎	与次郎1丁目10-6	250-3311	250-8011	—	—	○	
	高齢者福祉センター谷山	西谷山1丁目1-7	268-3331	268-1550	—	—	○	
	高齢者福祉センター東桜島	東桜島町720	221-2081	221-3908	—	—	○	
	高齢者福祉センター吉野	吉野町3275-3	244-5681	244-5641	●	●	○	
	高齢者福祉センター桜島	桜島横山町1722-17	293-2951	293-2969	—	—	—	
	高齢者福祉センター郡山	郡山町176	298-2278	298-2278	—	—	○	
	高齢者福祉センター伊敷	下伊敷1丁目10-3	220-3700	220-3711	●	●	○	
	喜入老人憩の家	喜入中名町1000-22	345-0170	345-0170	—	—	○	
	すこやかランド石坂の里	石谷町1317	278-0373	278-0373	—	—	○	
	心身障害者総合福祉センター(ゆうあい館)	真砂本町58-30	252-7900	253-5332	○	○	○	
	知的障害者福祉センター(ふれあい館)	星ヶ峯2丁目1-1	264-8711	264-8884	○	○	○	
	精神保健福祉交流センター	鴨池2丁目22-18	214-3352	206-8571	○	○	○	
	障害者基幹相談支援センター(相談センターサポート)	山下町15-1 ※かごしま市民福祉プラザ内	226-1200	226-1144	●	●	●	
	障害者虐待防止専用ダイヤル	山下町15-1 ※かごしま市民福祉プラザ内	226-1216	226-1144	●	●	●	
	障害者地域生活支援拠点	草牟田1丁目8-7	813-7183	813-7176	—	●	●	
	食肉衛生検査所	下福元町7852	262-2116	262-4940	—	—	—	
	保健環境試験所	鴨池2丁目22-18	214-3361	206-8581	●	●	●	
	動物愛護管理センター	田上町3910	264-1237	265-4682	—	○	○	
	福祉コミュニティセンター	祇園之洲町1-2	248-1200	248-2211	—	—	○	
	社会事業協会	山下町15-1 ※かごしま市民福祉プラザ内	226-5222	226-5221	●	●	●	
	社会福祉協議会	山下町15-1 ※かごしま市民福祉プラザ内	221-6070	221-6075	●	●	●	
	ボランティアセンター	山下町15-1 ※かごしま市民福祉プラザ内	221-6072	221-6075	●	●	●	
	成年後見センター	山下町15-1 ※かごしま市民福祉プラザ内	210-7073	210-7103	●	●	●	
	こども未来	城南児童センター	城南町4-19	223-0868	223-0868	○	○	—
		三和児童センター	三和町21-23	255-9915	255-9915	○	○	—
		郡山児童センター	郡山町39-4	298-3144	298-3144	○	○	○
すこやか子育て交流館(りぼんかん)		与次郎1丁目10-17	812-7740	812-7744	○	○	○	
東部親子つどいの広場(なかまっち)		中町4-13	226-5539	226-0655	○	○	○	
南部親子つどいの広場(たにっこりん)		西谷山1丁目3-2	266-6501	266-6502	○	○	○	
北部親子つどいの広場(なかよしの)		吉野町3256-1	243-3255	243-3256	○	○	○	
西部親子つどいの広場(いしきらら)		下伊敷1丁目10-3	220-1200	220-1213	○	○	○	
松青ひろば(松青こども園)		谷山中央4丁目4907-11	268-3751	268-4268	○	○	—	
はらっぱ(ふじヶ丘保育園)		緑ヶ丘町5-5	244-1365	244-1517	○	○	—	
上町わくわくランド(同胞保育園)		柳町3-20	227-7656	222-2694	○	○	○	
いっぺこっぺ(伊敷保育園)		伊敷7丁目8-20	228-2144	228-2144	○	○	—	
つくしびよびよ(つくし保育園)		紫原5丁目14-3	201-3071	254-9831	—	○	—	
花(むれが岡保育園)		牟礼岡1丁目3-1	294-7850	294-7846	○	○	—	
ドリームキッズ(石谷の森保育園)		石谷町1644	813-7188	813-7187	—	○	—	
わくわくパンダ(郡山保育園)		郡山町2519-5	298-4010	298-2076	—	○	—	
保育士・保育所支援センター		祇園之洲町1-2 ※福祉コミュニティセンター内(8月から中央町10キャンセビル7階)	248-8411	248-8417	(●)	(●)	(●)	
ファミリー・サポート・センター		中町4-13	226-7855	226-0805	●	●	●	
結婚相談所(マリイサポートかごしま)		中央町10キャンセビル7階	252-1888	—	●	●	●	
産業		勤労者交流センター	中央町10キャンセビル7・8階	285-0003	285-0102	○	○	○
	中小企業勤労者福祉サービスセンター	中央町10キャンセビル7階	285-0003	285-0102	●	●	●	
	シルバー人材センター	天保山町1-1	252-4661	258-7554	—	—	—	
	計量検査所	天保山町1-1	256-5633	256-5829	—	—	—	
	マークメイザン	名山町9-15	227-1214	227-1214	○	○	○	
	ソーホーかごしま	市役所みなと大通り別館6階	219-1750	219-1750	—	○	○	

局	施設など	所在地	電話番号	FAX	 授乳スペース	 オムツ替え用設備	 障害者用トイレ
産業	竹産業振興センター	小山田町9353	238-2338	—	—	—	○
	鴨池海づり公園	与次郎2丁目9-12	252-1021	252-1021	—	—	○
	桜島海づり公園	桜島横山町1722-3	293-3937	293-3937	—	—	—
	都市農業センター	犬迫町4705	238-2666	238-2682	○	○	○
	伊敷農林事務所	伊敷支所内	229-2017	229-6894	●	●	●
	吉野農林事務所	吉野支所内	243-8746	243-0816	●	●	●
	東桜島農林事務所	東桜島合同庁舎内	221-3369	221-2113	●	●	●
	吉田農林事務所	吉田支所内	294-1217	294-3352	●	●	●
	桜島農林事務所	桜島支所内	293-2349	293-3744	●	●	—
	松元農林事務所	松元支所内	278-5429	278-4097	●	●	●
	郡山農林事務所	郡山支所内	298-4861	298-2916	●	●	●
	谷山農林課	谷山支所内	269-8484	260-4411	●	●	●
	喜入農林事務所	喜入支所内	345-3761	345-2600	●	●	●
	青果市場	東開町11-1	267-1311	267-1314	○	○	○
	魚類市場	城南町37-2	223-0310	223-9817	—	○	○
観光交流	西原商会アリーナ(鹿児島アリーナ)	永吉1丁目30-1	285-2244	258-4570	○	○	○
	鴨池公園水泳プール	鴨池2丁目31-3	251-1288	808-0021	○	○	○
	鴨池公園野球場・広場・テニスコート	鴨池2丁目27-1	253-6610	253-6624	—	—	○
	鴨池公園多目的屋内運動場(鴨池ドーム)	鴨池2丁目29-3	250-0705	250-0705	—	—	○
	東開庭球場	東開町2-1	268-5572	268-5572	—	○	○
	市民体育館	坂之上1丁目21-1	261-5115	261-4093	○	—	○
	吉田文化体育センター	本城町46	294-4477	294-4478	○	○	○
	南栄リース桜島アリーナ(桜島総合体育館)	桜島横山町1722-17	293-2967	293-2877	○	○	○
	喜入総合体育館	喜入町6166-3	345-2383	345-2383	○	○	○
	喜入武道館	喜入町7144	345-2383	345-2383	—	—	—
	あいハウジングアリーナ松元(松元平野岡体育館)	上谷口町3400	278-5100	278-5275	○	○	○
	松元せせらぎ広場	上谷口町3030	278-5100	278-5275	—	○	○
	松元武道館	上谷口町2994-12	278-5100	278-5275	—	—	—
	松元弓道場	上谷口町3011-1	278-5100	278-5275	—	—	—
	郡山総合運動場	東俣町1401	298-8448	298-8451	—	—	○
	郡山体育館	東俣町1464	298-8448	298-8451	○	○	○
	郡山早馬球技場	郡山町1646	298-8448	298-8451	—	—	—
	郡山花尾運動場	花尾町422-3	298-8448	298-8451	—	—	—
	マリニピア喜入	喜入町6094-1	345-1117	345-3412	○	○	○
	スパランド裸・楽・良、健康交流促進財団	東俣町1450	245-7070	245-7088	○	○	○
	鹿児島市スポーツ振興協会	山下町15-1 ※かごしま市民福祉プラザ内	248-7718	248-7738	●	●	●
	鹿児島中央駅総合観光案内所	中央町1-1	253-2500	250-8462	●	●	●
	桜島観光案内所・桜島コンシェルジュセンター	桜島横山町61-4 ※桜島港フェリーターミナル内	293-4333	293-4333	●	●	●
	観光交流センター	上之園町1-1	298-5111	298-5110	○	○	○
	鹿児島まち歩き観光ステーション	城山町2-30	208-4701	208-4703	—	—	—
	鹿児島中央駅東口駅前広場観光案内所	中央町37-1	—	—	—	—	—
	鹿児島市観光案内所(天文館)	千日町1-1 ※センチラス天文館1階	813-7604	813-7605	●	●	●
	鹿児島観光コンベンション協会	中央町10キャンセビル7階	286-4700	286-4710	●	●	●
	維新ふるさと館	加治屋町23-1	239-7700	239-7800	○	○	○
	国民宿舎レインボー桜島・桜島マグマ温泉	桜島横山町1722-16	293-2323	293-2324	○	○	○
	桜島ビジターセンター	桜島横山町1722-29	293-2443	293-2443	○	○	○
	湯之平展望所	桜島小池町1025	—	—	—	○	○
	赤水展望広場	桜島赤水町3629-3	—	—	—	○	○
有村溶岩展望所	有村町952	—	—	○	○	○	
平川動物公園	平川町5669-1	261-2326	261-2328	○	○	○	
かごしま水族館	本港新町3-1	226-2233	223-7692	○	○	○	
グリーンファーム(観光農業公園)	喜入一倉町5809-97	345-3337	345-2822	○	○	○	
都市農村交流センターお茶の里	春山町1065-1	295-0310	295-0312	○	○	○	
建設	吉野区画整理課	吉野町2916	244-2114	244-2292	—	—	—
	谷山都市整備課	谷山中央5丁目26-7	803-9662	268-2602	—	—	○
	区画整理課	郡山区画整理事務所 郡山支所内	298-4863	298-2835	●	●	●

局	施設など	所在地	電話番号	FAX	 授乳スペース	 オムツ替え用設備	 障害者用トイレ	
建設	道路建設課	吉田建設事務所	吉田支所内	294-1216	246-9530	●	●	●
		桜島建設事務所	桜島支所内	293-2350	293-3744	●	●	—
		松元建設事務所	松元支所内	278-5428	278-4097	●	●	●
		郡山建設事務所	郡山支所内	298-4862	298-2835	●	●	●
	道路維持課	錦江工事事務所	錦江町5-28	225-8525	225-8529	—	—	—
		田上工事事務所	西別府町3116-37	281-9111	282-6330	—	—	—
		伊敷工事事務所	西伊敷6丁目42-8	229-2237	229-2254	—	—	—
		吉野工事事務所	吉野1丁目4-7	243-0007	244-6494	—	—	—
	谷山建設課	谷山支所内	269-8452	260-4411	●	●	●	
	谷山建設課喜入建設事務所	喜入支所内	345-3760	345-2600	●	●	●	
	かごしま健康の森公園	犬迫町825	238-4650	238-4548	○	○	○	
	鹿児島ふれあいスポーツランド	中山町591-1	275-7107	275-7118	○	○	○	
	八重山公園	郡山町5517-1	298-4880	298-4880	—	○	○	
	かんまちあ(上町ふれあい広場)	浜町2-20	225-4141	225-4145	○	○	○	
公園公社	山下町15-1 ※かごしま市民福祉プラザ内	221-5055	223-5690	●	●	●		
消防	消防局	山下町15-1 ※かごしま市民福祉プラザ内	222-0119	225-8119	●	○	○	
	総務課	山下町15-1 ※かごしま市民福祉プラザ内	222-0280	224-8119	●	○	○	
	警防課	山下町15-1 ※かごしま市民福祉プラザ内	222-0960	227-3119	●	○	○	
	救急課	山下町15-1 ※かごしま市民福祉プラザ内	222-0240	227-3119	●	○	○	
	情報管理課	山下町15-1 ※かごしま市民福祉プラザ内	222-0160	225-8119	●	○	○	
	予防課	山下町15-1 ※かごしま市民福祉プラザ内	222-0970	227-4119	●	○	○	
	中央消防署(中央本署)	天保山町1-38	285-0119	252-2119	—	—	—	
	西消防署(西本署)	城西2丁目1-1	254-0119	254-4119	—	—	○	
	南消防署(南本署)	南栄5丁目1-3	269-0119	269-2101	—	—	—	
	交通	交通局	上荒田町37-20	257-2111	258-6741	○	○	○
交通局内乗車券発売所		交通局内	257-2101	258-6741	○	○	○	
新栄営業所		新栄町22-28	257-2117	257-2134	—	—	—	
北営業所		伊敷台7丁目9-7	229-0330	248-8911	—	—	—	
桜島営業所		桜島横山町61-4 ※桜島港フェリーターミナル内	293-4220	293-4220	●	●	●	
市役所前乗車券発売所		名山町4-4	239-8892	239-8892	—	●	●	
船舶	船舶局(桜島港フェリーターミナル)	桜島横山町61-4	293-2525	293-2972	○	○	○	
	鹿児島港乗船券発売所	本港新町4-1	223-7271	223-7273	●	●	●	
水道	水道局	鴨池新町1-10	257-7111	252-6728	—	—	○	
	お客様料金センター	鴨池新町1-10	812-6171	812-6175	—	—	○	
病院	市立病院	上荒田町37-1	230-7000	230-7070	○	○	○	
教育委員会	教育総合センター	山下町6-1	—	—	○	○	○	
	総務課	教育総合センター内	227-1992	222-8796	●	●	●	
	学校整備室	教育総合センター内	227-1930	222-8796	●	●	●	
	施設課	教育総合センター内	227-1933	227-1923	●	●	●	
	文化財課	教育総合センター内	227-1962	222-8796	●	●	●	
	学務課教職員係	教育総合センター内	227-1931	222-8796	●	●	●	
	学校教育課	教育総合センター内	227-1941	227-3016	●	●	●	
	保健体育課	教育総合センター内	227-1951	227-1923	●	●	●	
	青少年課	教育総合センター内	227-1971	227-1923	●	●	●	
	女性会館	教育総合センター内	227-1971	227-1923	●	●	●	
	青年会館	教育総合センター内	227-1971	227-1923	●	●	●	
	学校ICT推進センター	教育総合センター内	227-1925	227-3016	●	●	●	
	青少年育成センター	教育総合センター内	227-1972	227-1923	●	●	●	
	教育相談室	教育総合センター内	226-1345	—	●	●	●	
	学務課学事係	本庁舎内	216-1476	216-1144	●	●	●	
	学務課谷山分室	谷山支所内	269-8415	260-4411	●	●	●	
	生涯学習プラザ(サンエールかごしま)	荒田1丁目4-1	813-0850	813-0937	○	○	○	
	市立美術館	城山町4-36	224-3400	224-3409	○	○	○	
	市立図書館	鴨池2丁目31-18	250-8500	250-7157	○	○	○	

局	施設など	所在地	電話番号	FAX	 授乳スペース	 オムツ替え用設備	 障害者用トイレ
教育委員会	天文館図書館	千日町1-1	295-0001	295-0002	●	●	●
	ふるさと考古歴史館	下福元町3763-1	266-0696	284-5274	○	○	○
	中央公民館	山下町5-9	224-4528	224-4529	○	○	○
	鴨池公民館	鴨池2丁目32-6	252-5756	257-0493	○	○	○
	城西公民館	草牟田1丁目21-8	224-6993	224-3775	○	○	○
	谷山市民会館	谷山中央3丁目383-16	267-5988	267-5989	○	○	○
	吉野公民館	吉野町3074	244-2566	244-2567	○	○	○
	伊敷公民館	伊敷5丁目7-40	220-1866	220-1867	○	○	○
	武・田上公民館	西別府町3116-127	281-0698	281-0699	○	○	○
	東桜島公民館	東桜島町863-1	221-2328	221-2328	○	○	○
	吉田公民館	本城町1696	294-1219	294-1232	○	○	●
	桜島公民館	桜島横山町1722-17	293-2725	293-2725	○	○	○
	喜入公民館	喜入町7000	345-3751	345-1817	○	○	○
	松元公民館	上谷口町3366-1	278-1312	278-3830	○	○	○
	郡山公民館	郡山町168	298-2220	298-2231	○	○	○
	谷山北公民館	中山町1246-1	269-6391	269-6392	○	○	○
	少年自然の家	吉野町11078-4	244-0333	244-0334	—	—	○
	かごしま文化工芸村	西別府町2758	281-7175	281-7215	—	○	○
	宮川野外活動センター	五ヶ別府町159	265-5094	265-5094	—	—	○
	冒険ランドいおうじま	三島村大字硫黄島字徳躰之下202-9	09913-2-2215	09913-2-2215	—	—	○
	科学館	鴨池2丁目31-18	250-8511	256-1319	○	○	○
	西郷南洲顕彰館	上竜尾町2-1	247-1100	247-3373	○	○	○
	旧鹿児島紡績所技師館(異人館)	吉野町9685-15	247-3401	247-3401	—	○	○
	旧島津氏玉里邸庭園	玉里町27-20	222-2627	222-2627	—	○	○
勤労女性センター(さんは一と鹿児島)	鴨池2丁目31-15	255-7039	255-7039	—	○	○	
勤労青少年ホーム(友遊館)	鴨池2丁目32-30	255-5771	255-5750	—	—	○	

国・県の施設

施設など	所在地	電話番号	FAX
鹿児島県庁	鴨池新町1-2	259-0680	284-1526
鹿児島税務署	荒田1丁目24-4	255-8111	—
ハローワークかごしま	下荒田1丁目43-28	250-6060	250-6093
鹿児島北年金事務所	住吉町6-8	225-5311	225-8049
鹿児島南年金事務所	鴨池新町5-25	251-3111	259-2649
鹿児島県庁	鴨池新町10-1	286-2111	—
かごしま県民交流センター	山下町14-50	221-6600	221-6640
鹿児島地域振興局総務企画課(県税・観光)	小川町3-56	805-7202	805-7400
鹿児島地域振興局自動車税課	谷山港2丁目5-1	261-5611	262-1768
県難病相談・支援センター	小野1丁目1-1	218-3134	228-5544
県中央児童相談所	桜ヶ丘6丁目12	264-3003	264-3044
県こども総合療育センター	桜ヶ丘6丁目12	265-0005	265-0006
ハートピアかごしま	小野1丁目1-1	220-5165	220-5166
宝山ホール(県文化センター)	山下町5-3	223-4221	223-2503
県立図書館	城山町7-1	224-9511	224-5824
県立博物館	城山町1-1	223-6050	223-6080
県歴史・美術センター黎明館	城山町7-2	222-5100	222-5143
県体育館	下荒田4丁目47-1	255-0434	—
県武道館	与次郎1丁目4-20		
白波スタジアム(県立鴨池陸上競技場)・野球場・庭球場・補助競技場	与次郎2丁目2-2		
県立サッカー・ラグビー場	中山町433	284-7201	284-7211
吉野公園管理事務所	吉野町7955	243-0155	243-0156
鹿児島県警察本部	鴨池新町10-1	206-0110	—
鹿児島中央警察署	新屋敷町17-26	222-0110	—
鹿児島西警察署	城西3丁目8-10	285-0110	—
鹿児島南警察署	東開町1-5	269-0110	—
鹿児島県交通安全教育センター	南栄5丁目1-2	266-0111	—

手続きやイベント情報などは…

鹿児島市総合案内コールセンター

サンサンコールかごしま



- 「サンサンコールかごしま」は、市役所での手続き、イベント情報、施設案内などへの簡易なお問い合わせにお答えします。

※詳細なお問い合わせなどの際には所管課への転送やおかけ直しをお願いする場合があります。



- 外国人の方から電話を受けたとき、多言語通訳センターの通訳者を間にはさむ3者通話により

7か国語(英語、中国語、韓国語、ポルトガル語、スペイン語、タイ語、ベトナム語)に対応しています。

※言語によって対応時間は異なります。

電話

は れ は さんさん・サンサンコール
099-808-3333

●年中無休(午前8時～午後9時)

FAX

は れ は に こ に こ
099-808-2525

●24時間受信

ホームページ

鹿児島市のホームページにある入力フォームをご利用ください。
<http://www.city.kagoshima.lg.jp/33call/form.html>



▶入力フォーム

広報紙「かごしま市民のひろば」

- 月に1回、市内の全世帯にお届けしています。



インターネットでもご覧になれます

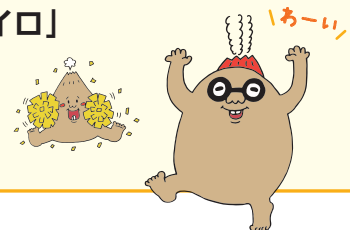
鹿児島市
広報デジタルアーカイブ



<http://kagoshima-hiroba.jp/>



スマートフォン向けアプリ
「マチイロ」



鹿児島市ホームページ

<http://www.city.kagoshima.lg.jp/>

鹿児島市

検索



市 LINE公式 アカウント

